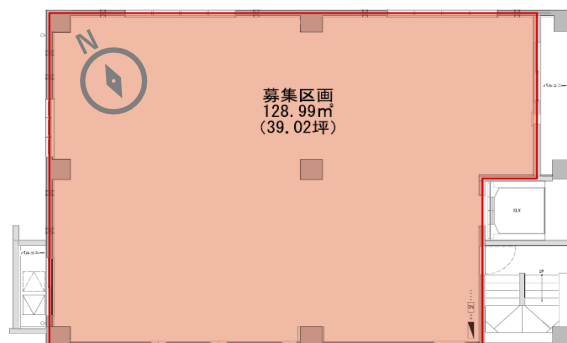


■ミタケタワーは内装・家具付きセットアップオフィスです。内装工事不要で、すぐにご入居いただけます。

IMAGE/PLAN



渋谷駅B1出口



建物概要

所在地[住居表示]	東京都渋谷区渋谷一丁目20番18号
構造	鉄筋コンクリート造
規模	地上5階建
敷地	232.67 m ²
延床面積	734.40 m ²
竣工年	2012年10月(新耐震)
設計監理	権建築設計事務所
施工	東急建設株式会社
賃主	東急株式会社

アクセス

東急東横線、田園都市線、J R 山手線、埼京線、
東京メトロ銀座線、半蔵門線、副都心線、井の頭線
「渋谷」駅から・・・・・・・・・・徒歩5分

設備詳細

空調設備	個別空調
天井高	3階・4階 2,560mm、5階 2,450mm
床仕様・床荷重	OA床50mm・床荷重300kg/m ²
電気容量	30VA/m ² (コンセント)
セキュリティ	非接触ICカード式
エレベーター	乗用1基
駐車場	なし

CONTACT



東急

東急(株) オフィスリーシングセンター

https://www.t-build.com/ ☎ 青澤 TEL: 090-5402-4253

- 敷金は無利子にてお預かりし、解約時に返還させていただきます。(一部除く)
- 賃料、共益費等には別途消費税等がかかります。
- 専用部分清掃及び水道光熱費については、別途ご負担いただきます。
- 現状と図面が異なる場合は、現状を優先いたします。

ミタケタワー〔5階〕

IMAGE/PLAN

内装・家具
付き指定保証会社利用で
敷金0か月

※1

原状回復不要

※2



テレカンブース



ソファ席



エントランス



360度VR画像



募集概要

変更	階数	用途	賃料	敷金	共益費	契約形態	面積	入居可能日
	5階	事務所	応相談	3	賃料に含む	定借	128.99㎡(39.02坪)	即入居可

※1 指定保証会社をご利用いただかない場合は、原則敷金3か月となります。

※2 日常使用に伴う修繕（壁の塗り替え、ガラスの破損等）の補遺用及び保守管理（電灯管球等の消耗費の取り換え等）の費用、および退去時クリーニング費用はテナント負担となります。

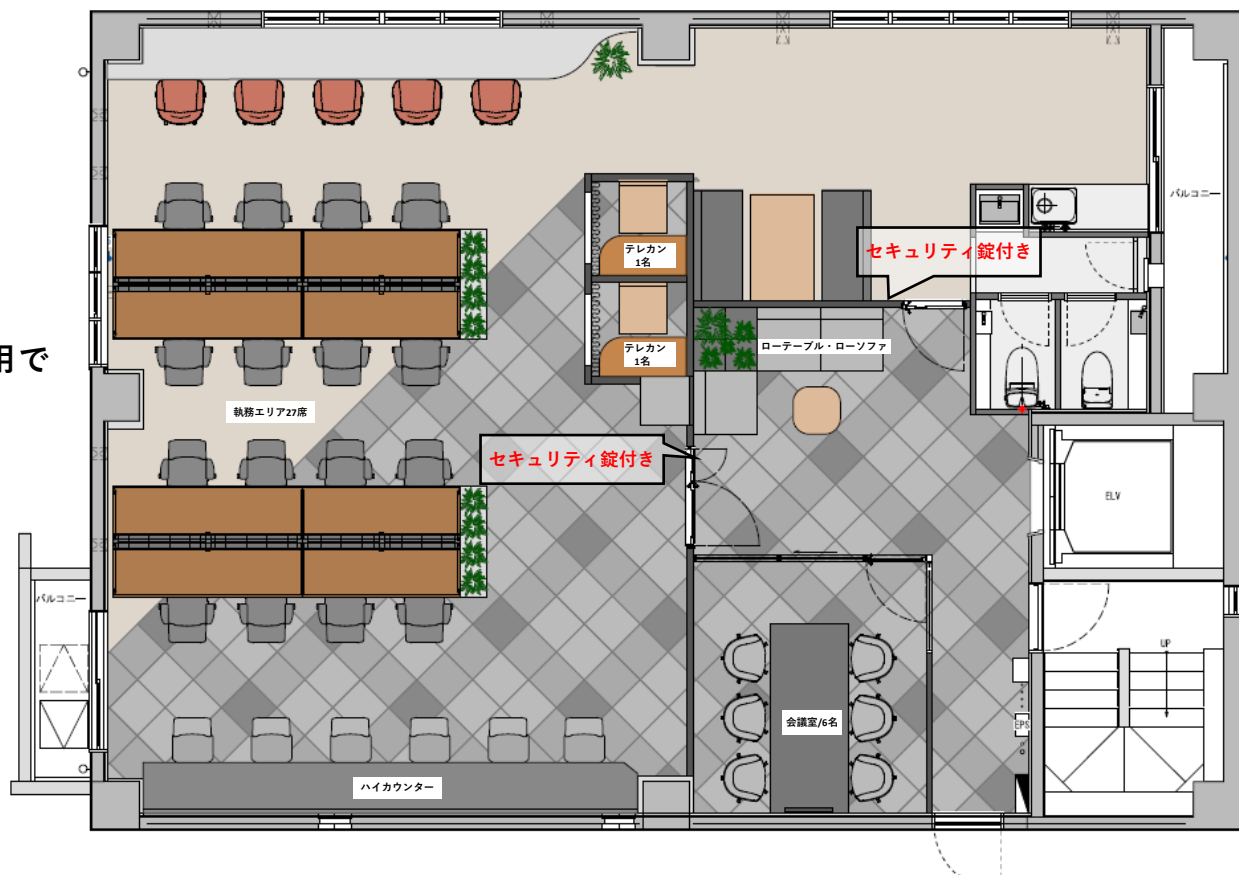
IMAGE/PLAN

内装・家具
付き指定保証会社利用で
敷金0か月

※1

原状回復不要

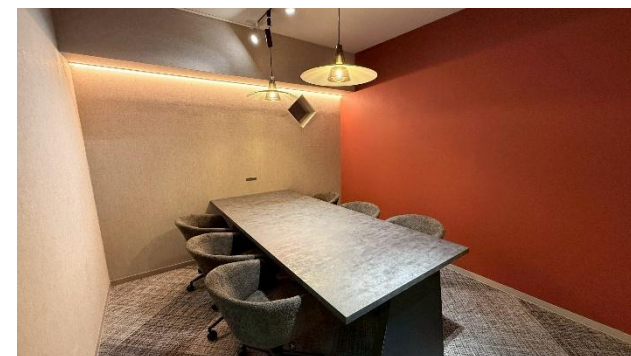
※2



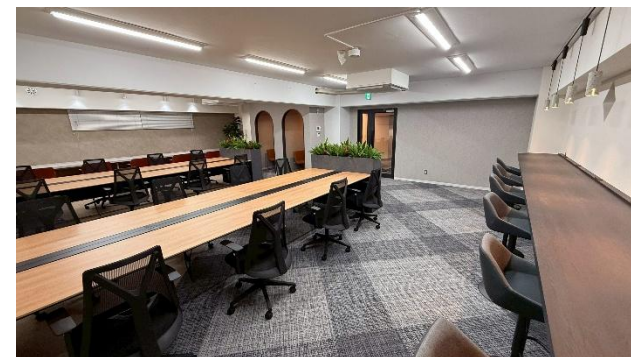
エントランス



会議室



執務室



募集概要

変更	階数	用途	賃料	敷金	共益費	契約形態	面積	入居可能日
	4階	事務所	応相談	3	賃料に含む	定借	128.99㎡(39.02坪)	即入居可

※1 指定保証会社をご利用いただかない場合は、原則敷金3か月となります。

※2 日常使用に伴う修繕（壁の塗り替え、ガラスの破損等）の補償用及び保守管理（電灯管球等の消耗費の取り換え等）の費用、および退去時クリーニング費用はテナント負担となります。

360度VR画像



IMAGE/PLAN

内装・家具
付き指定保証会社利用で
敷金0か月

※1

原状回復不要

※2



エントランス



会議室



執務室



募集概要

変更	階数	用途	賃料	敷金	共益費	契約形態	面積	入居可能日
	3階	事務所	応相談	3	賃料に含む	定借	128.99㎡ (39.02坪)	即入居可

※1 指定保証会社をご利用いただかない場合は、原則敷金3か月となります。

※2 日常使用に伴う修繕（壁の塗り替え、ガラスの破損等）の補遺用及び保守管理（電灯管球等の消耗費の取り換え等）の費用、および退去時クリーニング費用はテナント負担となります。

360度VR画像

