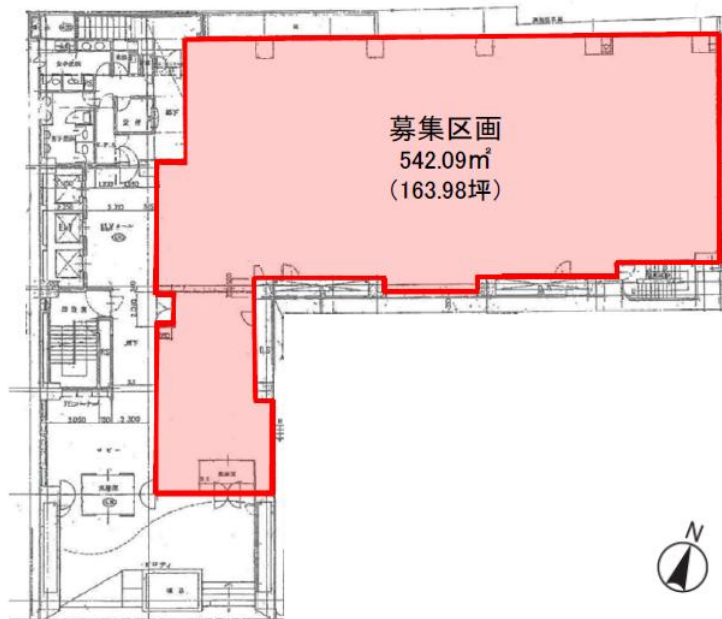


■ オフィスビルの多いエリアで、渋谷駅から徒歩5分。銀行や郵便局も至近距離にあり、コンビニや飲食店も多く、大変便利な立地環境です。

IMAGE/PLAN



平面図



募集概要

変更	階数	用途	賃料	敷金	共益費	契約形態	面積	入居可能日
新規	1階	事務所	応相談	12	賃料に含む	定借	542.09㎡ (163.98坪)	2026年8月1日 (予定)

【備考】※入居日は応相談

建物概要

所在地[住居表示]	東京都渋谷区道玄坂1丁目10-7
構造	鉄骨造
規模	地上8階 / 地下3階
敷地	1,010.39㎡
延床面積	8,828.98㎡
竣工年	1988年8月 (新耐震)
設計監理	東急建設株式会社
施工	東急建設株式会社
賃主	学校法人五島育英会

アクセス

東急東横線、田園都市線、J R 山手線、埼京線、
東京メトロ銀座線、半蔵門線、副都心線
渋谷駅から・・・・・・・・・・徒歩5分
京王井の頭線
渋谷駅から・・・・・・・・・・徒歩2分

設備詳細

空調設備	：個別空調（共用部はセントラル空調）
天井高	：2,450mm
床仕様	：OA床 要確認
床荷重	：400kg/㎡
電気容量	：45VA/㎡
駐車場	：あり（機械式38台）※現在空き2台

CONTACT



東急

東急（株）オフィスリーシングセンター

📍 <https://www.t-build.com/> ☎ 中澤 TEL：070-4064-3771

■敷金は無利子にてお預かりし、解約時に返還させていただきます。（一部除く）
■賃料、共益費等には別途消費税等がかかります。
■専用部分清掃及び水道光熱費については、別途ご負担いただきます。
■現状と図面が異なる場合は、現状を優先いたします。