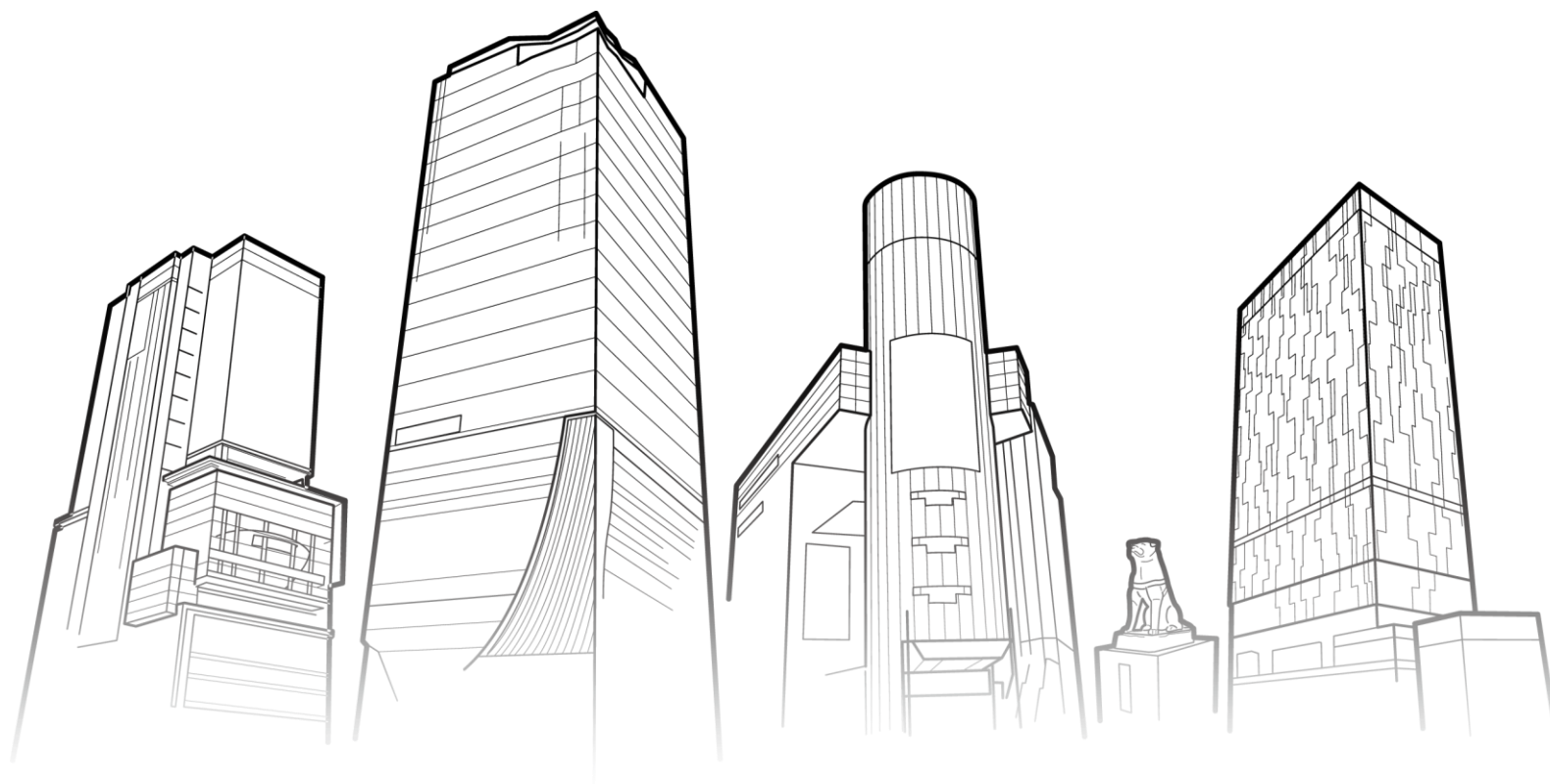


賃貸ビル募集物件のご案内

— OFFICE INFORMATION 2026年1月号 —



東急

東急（株）オフィスリーシングセンター

空室物件の詳細は、下記サイトからご覧いただけます。
<https://www.t-build.com/vacancy/>



INDEX

地区	最寄駅	物件名	営業担当	連絡先		紹介ページ
				電話番号	メールアドレス	
■ オフィス物件						
渋谷区	渋谷駅	 藤和宮益坂ビル	中澤	070-4064-3771	daichi.nakazawa@tkk.tokyu.co.jp	・ ・ ・ P4
渋谷区	渋谷駅	 五島育英会ビル	中澤	070-4064-3771	daichi.nakazawa@tkk.tokyu.co.jp	・ ・ ・ P5
渋谷区	渋谷駅	ミタケタワー	青澤	090-5402-4253	wakana.aosawa@tokyu-pm.co.jp	・ ・ P6-9
渋谷区	渋谷駅	TOKYU REIT渋谷Rビル	長谷	080-2332-4120	emi.hase@tkk.tokyu.co.jp	・ ・ ・ P10
■ 商業物件						
千代田区	溜池山王駅	東急キャピトルタワー	吉田	080-9291-7418	narumi.yoshida@tokyu-pm.co.jp	・ ・ ・ P11
■ 募集委託物件						
横浜市	みなとみらい駅	クイーンズタワーB棟・C棟	住商ビルマネジメント(株) 横石、加藤、本間	045-682-4981		・ ・ ・ P12
川崎市	溝の口駅	新溝ノ口ビル	株式会社エム・エス・ビルサポート 宮崎	080-7383-2982 03-3564-5617		・ ・ ・ P12
■ 募集物件						
横浜市	新横浜駅	新横浜SRビル	小松崎 (PM)	080-5965-4076	takao.komatsuzaki@tokyu-pm.co.jp	・ ・ ・ P13
横浜市	横浜駅	Jプロポートサイドビル	戸倉 (PM)	090-7556-9771	yusuke.tokura@tokyu-pm.co.jp	・ ・ ・ P13

INDEX

地区	最寄駅	物件名	営業担当	連絡先		紹介ページ
				電話番号	メールアドレス	
■ 商業物件						
渋谷区	渋谷駅	TOKYU REIT渋谷宮下公園ビル	長谷	080-2332-4120	emi.hase@tkk.tokyu.co.jp	・ ・ ・ P13
目黒区	学芸大学駅	学大高架下15ブロック	小宮 (PM) 小池 (PM)	080-6662-9770 070-3870-4385	kenji.komiya@tkk.tokyu.co.jp daisuke.koike@tokyu-pm.co.jp	・ ・ ・ P14
目黒区	学芸大学駅	学大高架下16-3ブロック	小宮 (PM) 小池 (PM)	080-6662-9770 070-3870-4385	kenji.komiya@tkk.tokyu.co.jp daisuke.koike@tokyu-pm.co.jp	・ ・ ・ P14
目黒区	自由が丘駅	自由が丘第2ビル	遠島 (PM)	080-5016-0167	natsuki.toshima@tokyu-pm.co.jp	・ ・ ・ P14
■ 社内協力物件						
渋谷区	渋谷駅	simplace 渋谷イースト by NewWork	木戸(NW担当)	070-4478-9761	kosuke.kido@tkk.tokyu.co.jp	・ ・ ・ P15
■ 募集協力物件						
渋谷区	渋谷駅	S H I B U Y A W a y P	株式会社ヒトカラメディア	050-1740-9134		・ ・ ・ P16
横浜市	横浜駅	Vlag yokohama	UDS株式会社 梨子木	080-6627-1829		・ ・ ・ P17
目黒区	池尻大橋駅	大橋会館	UDS株式会社 島本	080-5673-2993		・ ・ ・ P18

全般的なお問合せ先



t-build@tkk.tokyu.co.jp

物件の詳細はHPをご覧ください

<https://www.t-build.com/>



東急の法人向け会員制
シェアオフィスはコチラ

<https://www.newwork109.com/>

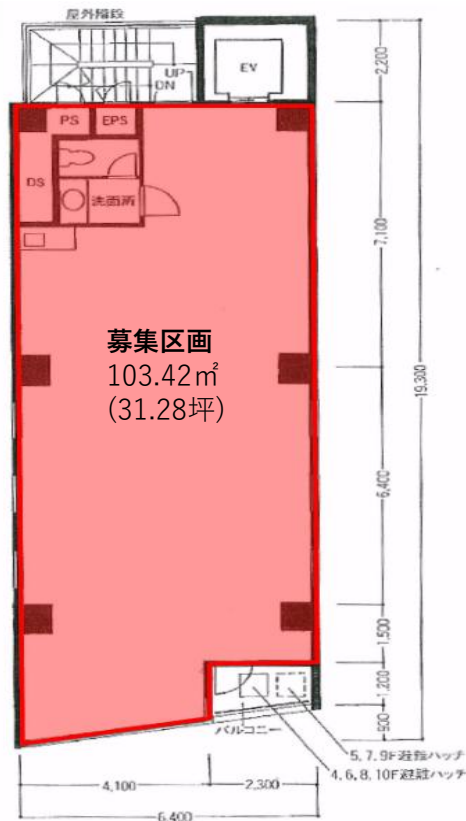


■ 渋谷駅前「宮益坂下」交差点至近の好立地なビルです。

IMAGE/PLAN



平面図



募集概要

変更	階数	用途	賃料	敷金	共益費	契約形態	面積	入居可能日
新規	7階	事務所	応相談	8	賃料に含む	定借	103.42㎡ (31.28坪)	2026年6月12日 (予定)

【備考】※契約期間：2027年9月30日まで

建物概要

所在地[住居表示]	東京都渋谷区渋谷1丁目14番9号
構造	鉄骨鉄筋コンクリート造
規模	地下1階地上10階建
敷地	139.67㎡
延床面積	1,144.74㎡
竣工年	1988年(新耐震)
設計監理	株式会社広建設計
施工	積水ハウス株式会社
賃主	東急株式会社

アクセス

東急東横線、田園都市線、東京メトロ銀座線、
半蔵門線、副都心線
渋谷駅 B3出口・・・・・・・・・・徒歩1分
J R山手線・埼京線 渋谷駅 宮益坂口・・・・・・・・徒歩2分

設備詳細

空調設備	個別空調
天井高	2,500mm
床仕様	OA床なし
セキュリティ	シリンダーキー
駐車場	なし

※その他設備詳細については担当までご確認ください

CONTACT



東急

東急(株) オフィスリーシングセンター

https://www.t-build.com/ 中澤 TEL: 070-4064-3771

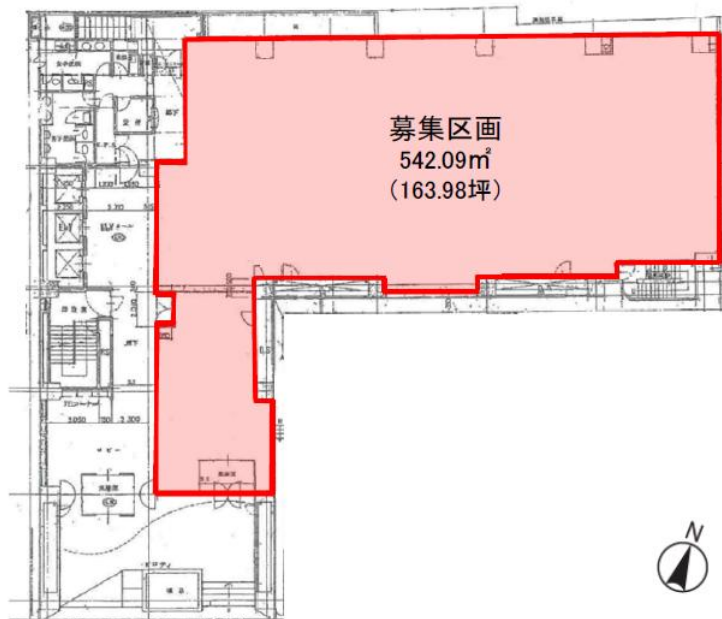
■敷金は無利子にてお預かりし、解約時に返還させていただきます。(一部除く)
■賃料、共益費等には別途消費税等がかかります。
■専用部分清掃及び水道光熱費については、別途ご負担いただきます。
■現状と図面が異なる場合は、現状を優先いたします。

■ オフィスビルの多いエリアで、渋谷駅から徒歩5分。銀行や郵便局も至近距離にあり、コンビニや飲食店も多く、大変便利な立地環境です。

IMAGE/PLAN



平面図



募集概要

変更	階数	用途	賃料	敷金	共益費	契約形態	面積	入居可能日
新規	1階	事務所	応相談	12	賃料に含む	定借	542.09㎡ (163.98坪)	2026年8月1日 (予定)

【備考】※入居日は応相談

建物概要

所在地[住居表示]	東京都渋谷区道玄坂1丁目10-7
構造	鉄骨造
規模	地上8階 / 地下3階
敷地	1,010.39㎡
延床面積	8,828.98㎡
竣工年	1988年8月 (新耐震)
設計監理	東急建設株式会社
施工	東急建設株式会社
賃主	学校法人五島育英会

アクセス

東急東横線、田園都市線、J R 山手線、埼京線、
東京メトロ銀座線、半蔵門線、副都心線
渋谷駅から・・・・・・・・・・徒歩5分
京王井の頭線
渋谷駅から・・・・・・・・・・徒歩2分

設備詳細

空調設備	：個別空調（共用部はセントラル空調）
天井高	：2,450mm
床仕様	：OA床 要確認
床荷重	：400kg/㎡
電気容量	：45VA/㎡
駐車場	：あり（機械式38台）※現在空き2台

CONTACT



東急

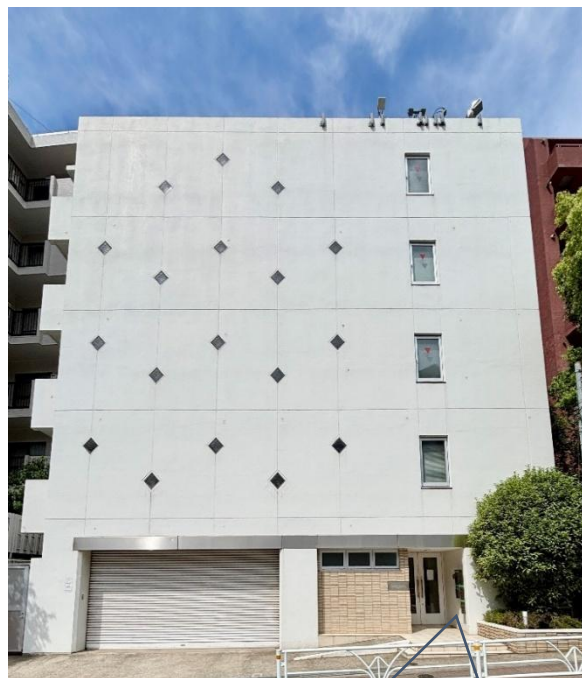
東急（株）オフィスリーシングセンター

📍 <https://www.t-build.com/> 📞 中澤 TEL：070-4064-3771

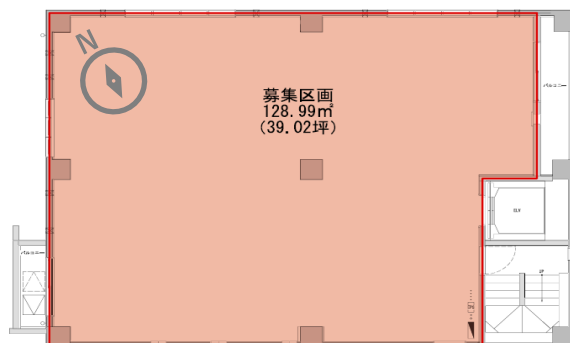
■敷金は無利子にてお預かりし、解約時に返還させていただきます。（一部除く）
■賃料、共益費等には別途消費税等がかかります。
■専用部分清掃及び水道光熱費については、別途ご負担いただきます。
■現状と図面が異なる場合は、現状を優先いたします。

■ミタケタワーは内装・家具付きセットアップオフィスです。内装工事不要で、すぐにご入居いただけます。

IMAGE/PLAN



渋谷駅B1出口



建物概要

所在地[住居表示]	東京都渋谷区渋谷一丁目20番18号
構造	鉄筋コンクリート造
規模	地上5階建
敷地	232.67 ㎡
延床面積	734.40 ㎡
竣工年	2012年10月(新耐震)
設計監理	権建築設計事務所
施工	東急建設株式会社
賃主	東急株式会社

アクセス

東急東横線、田園都市線、J R 山手線、埼京線、
東京メトロ銀座線、半蔵門線、副都心線、井の頭線
「渋谷」駅から・・・・・・・・・・徒歩5分

設備詳細

空調設備	個別空調
天井高	3階・4階 2,560mm、5階 2,450mm
床仕様・床荷重	OA床50mm・床荷重300kg/㎡
電気容量	30VA/㎡(コンセント)
セキュリティ	非接触ICカード式
エレベーター	乗用1基
駐車場	なし

CONTACT



東急

東急(株) オフィスリーシングセンター

https://www.t-build.com/ ☎ 青澤 TEL: 090-5402-4253

- 敷金は無利子にてお預かりし、解約時に返還させていただきます。(一部除く)
- 賃料、共益費等には別途消費税等がかかります。
- 専用部分清掃及び水道光熱費については、別途ご負担いただきます。
- 現状と図面が異なる場合は、現状を優先いたします。

ミタケタワー〔5階〕

IMAGE/PLAN

内装・家具
付き指定保証会社利用で
敷金0か月

※1

原状回復不要

※2



テレカンブース



ソファ席



エントランス



360度VR画像



募集概要

変更	階数	用途	賃料	敷金	共益費	契約形態	面積	入居可能日
	5階	事務所	応相談	3	賃料に含む	定借	128.99㎡(39.02坪)	即入居可

※1 指定保証会社をご利用いただかない場合は、原則敷金3か月となります。

※2 日常使用に伴う修繕（壁の塗り替え、ガラスの破損等）の補遺用及び保守管理（電灯管球等の消耗費の取り換え等）の費用、および退去時クリーニング費用はテナント負担となります。

ミタケタワー〔4階〕

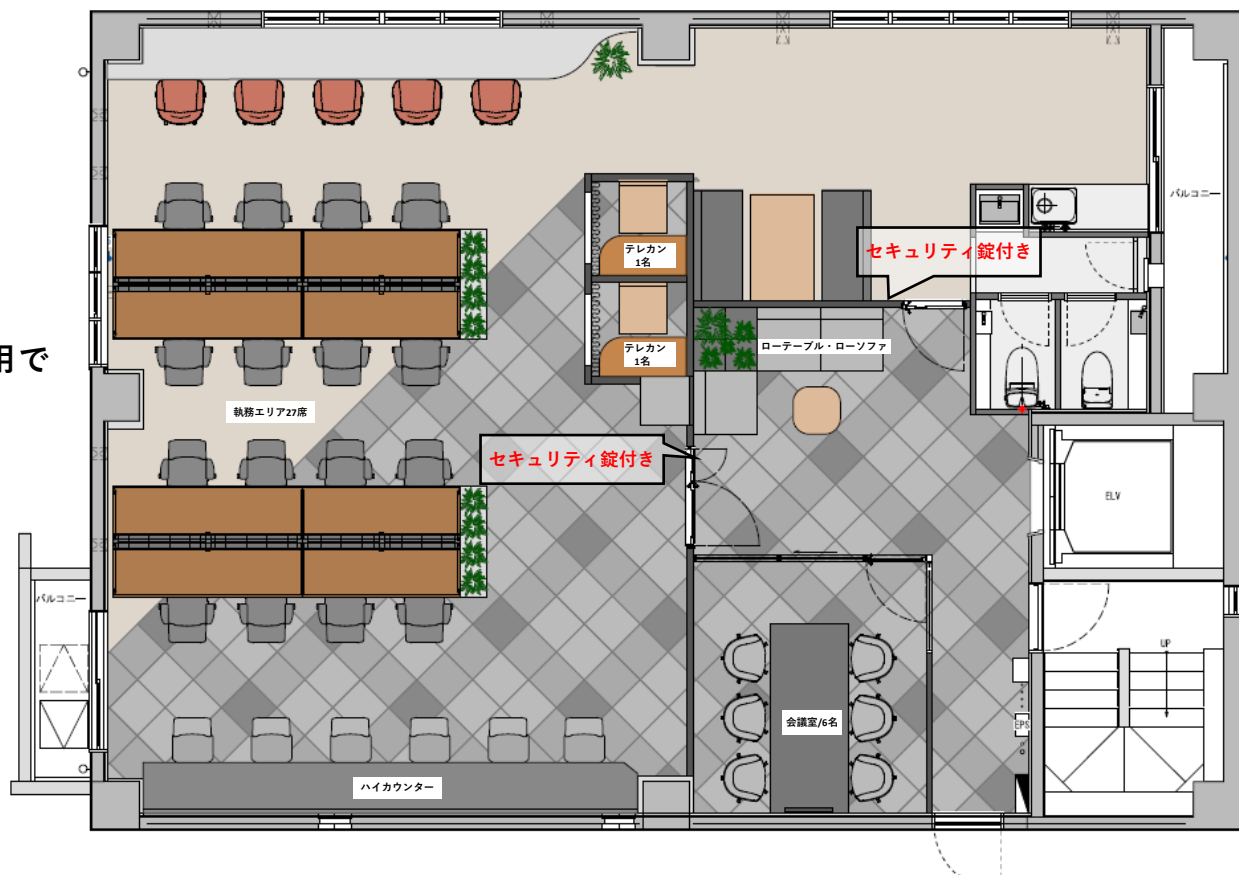
IMAGE/PLAN

内装・家具
付き指定保証会社利用で
敷金0か月

※1

原状回復不要

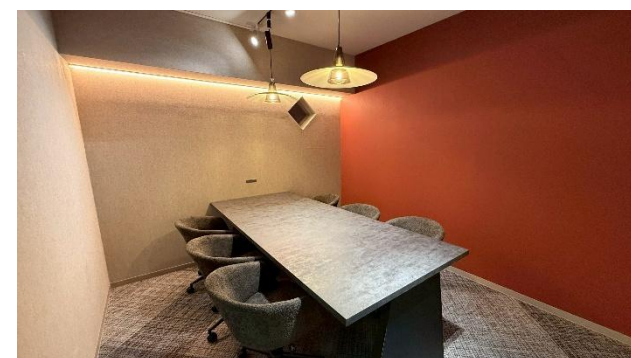
※2



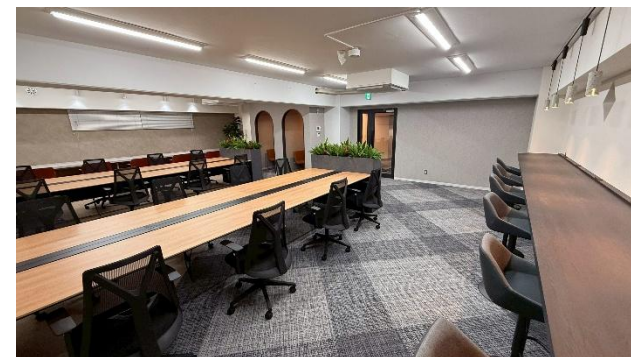
エントランス



会議室



執務室



募集概要

変更	階数	用途	賃料	敷金	共益費	契約形態	面積	入居可能日
	4階	事務所	応相談	3	賃料に含む	定借	128.99㎡(39.02坪)	即入居可

※1 指定保証会社をご利用いただかない場合は、原則敷金3か月となります。

※2 日常使用に伴う修繕（壁の塗り替え、ガラスの破損等）の補償用及び保守管理（電灯管球等の消耗費の取り換え等）の費用、および退去時クリーニング費用はテナント負担となります。

360度VR画像



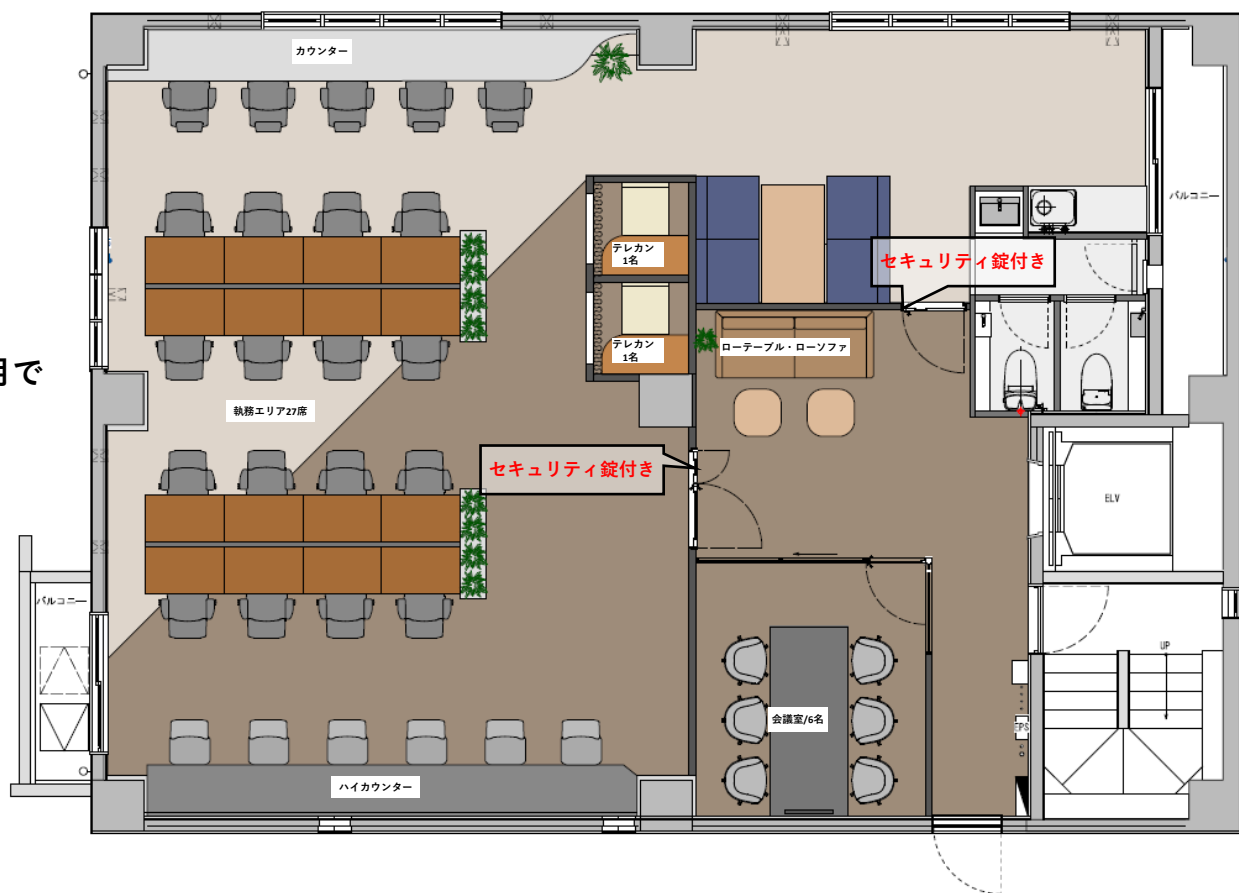
IMAGE/PLAN

内装・家具
付き指定保証会社利用で
敷金0か月

※1

原状回復不要

※2



エントランス



会議室



執務室



募集概要

変更	階数	用途	賃料	敷金	共益費	契約形態	面積	入居可能日
	3階	事務所	応相談	3	賃料に含む	定借	128.99㎡ (39.02坪)	即入居可

※1 指定保証会社をご利用いただかない場合は、原則敷金3か月となります。

※2 日常使用に伴う修繕（壁の塗り替え、ガラスの破損等）の補遺用及び保守管理（電灯管球等の消耗費の取り換え等）の費用、および退去時クリーニング費用はテナント負担となります。

360度VR画像



TOKYU REIT 渋谷Rビル

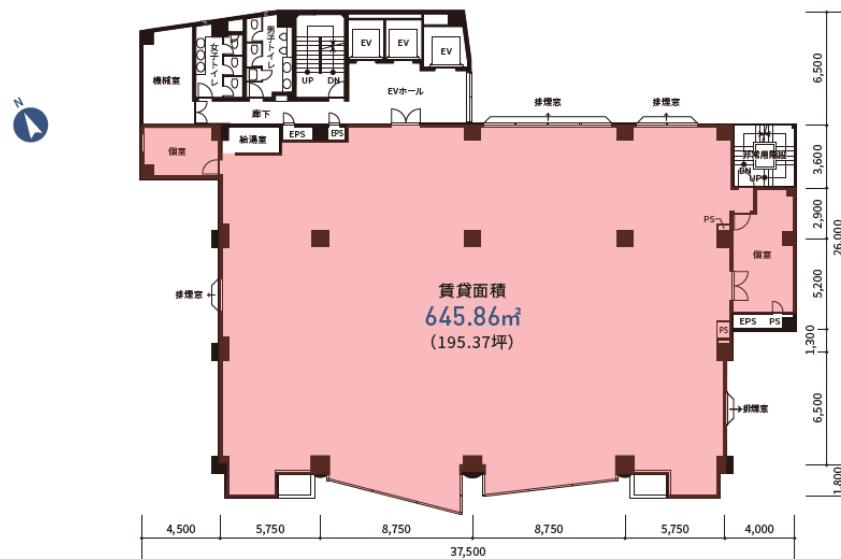
1990年竣工(新耐震)

■ 渋谷駅至近、ビジネス街に位置する機動性抜群のオフィスビル。

IMAGE/PLAN



平面図



募集概要

変更	階数	用途	賃料	敷金	共益費	契約形態	面積	入居可能日
	4階	事務所	応相談	12	賃料に含む	定借	645.86㎡ (195.37坪)	即入居可
※ 2026年1月28日(水) 10:00~17:00 4階にて内覧会開催予定!								



CONTACT



東急

東急(株) オフィスリーシングセンター

<https://www.t-build.com/> 長谷 TEL: 080-2332-4120

建物概要

所在地[住居表示]	東京都渋谷区渋谷三丁目10番13号
構造	鉄骨鉄筋コンクリート造陸屋根
規模	地下1階付地上9階建
敷地	1,077.45㎡
延床面積	7,289.38㎡
竣工年	1990年3月(新耐震)
設計監理	株式会社サンケイビル総合設計室
施工	東急建設(株)、北野建設(株) JV
賃主	東急リアル・エステート投資法人

アクセス

東急東横線・田園都市線、JR山手線・埼京線、東京
メトロ銀座線・半蔵門線・副都心線、京王井の頭線
「渋谷」駅から・・・徒歩5分

設備詳細

空調設備	個別空調
天井高	2,600mm
床仕様・床荷重	OA床60mm・床荷重300kg/㎡
電気容量	30KVA/㎡(コンセント)
セキュリティ	非接触ICカード式・シリンダー錠
エレベーター	乗用2基・人荷用1基
駐車場	あり ※空き台数は要確認

- 敷金は無利子にてお預かりし、解約時に返還させていただきます。(一部除く)
- 賃料、共益費等には別途消費税等がかかります。
- 専用部分清掃及び水道光熱費については、別途ご負担いただきます。
- 現状と図面が異なる場合は、現状を優先いたします。

東急キャピトルタワー 2010年竣工(新耐震)

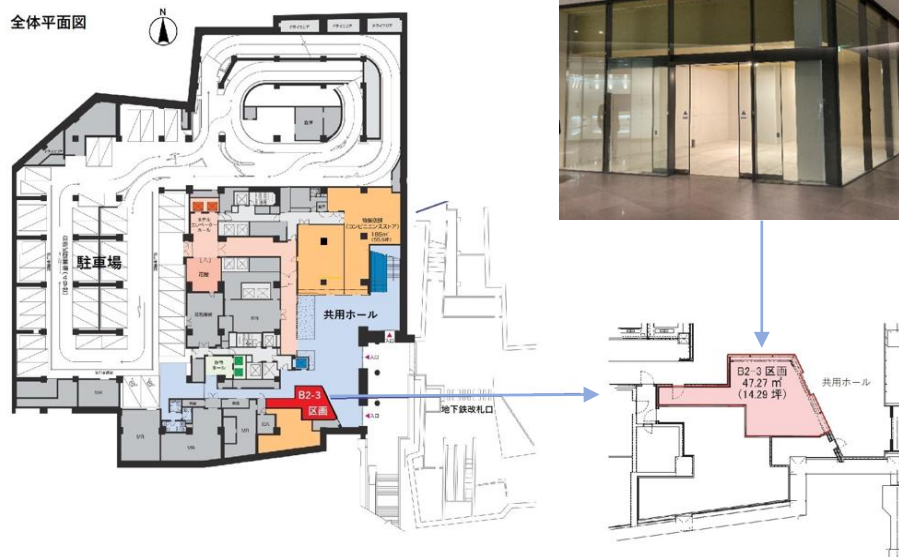
■ 都心にありながらも喧騒を感じさせない緑豊かな山王の杜に寄り添う、タワー型複合ビル「東急キャピトルタワー」

IMAGE/PLAN



平面図

B2 全体平面図



募集概要

変更	階数	用途	賃料	敷金	共益費	契約形態	面積	入居可能日
先行	B2階 3区画	店舗 応相談		12	賃料に含む	定借	47.27㎡ (14.29坪)	即入居可

【備考】※スケルトン渡し
※入居不可業種については担当までご確認ください

建物概要

所在地〔住居表示〕：東京都千代田区永田町二丁目10-3
 構造：〔地上部〕鉄骨造 〔地下部〕鉄骨鉄筋
 コンクリート造、鉄筋コンクリート造
 規模：地上29階地下4階建塔屋3階
 敷地：7,938.25㎡
 延床面積：87,428.28㎡
 竣工年：2010年（新耐震）
 設計監理：東急設計コンサルタント
 ・観光企画設計社設計共同企業体
 施工：清水建設株式会社
 賃主：東急株式会社

アクセス

東京メトロ銀座線・南北線 溜池山王駅・・・直結
 東京メトロ丸ノ内線・千代田線 国会議事堂前駅・・・直結

設備詳細

空調設備：なし
 天井高：2,800 mm（仮設天井貼）
 床荷重：360kg/㎡
 電気容量：【B2F 2区画】200VA/㎡（電灯）
 ・200VA/㎡（動力）
 【B2F 3区画】200VA/㎡（電灯）
 ・200VA/㎡（動力）
 駐車場：あり ※空き台数については要確認

CONTACT





東急

東急（株）オフィスリーシングセンター

☎ <https://www.t-build.com/> ☎ 吉田 TEL：080-9291-7418

■敷金は無利子にてお預かりし、解約時に返還させていただきます。（一部除く）
 ■賃料、共益費等には別途消費税等がかかります。
 ■専用部分清掃及び水道光熱費については、別途ご負担いただきます。
 ■現状と図面が異なる場合は、現状を優先いたします。

募集条件

地区	物件名	所在地/最寄駅	竣工	階数	変更	募集 フロア	募集面積 坪	用途	契約	敷金 月数	月額賃料 円/坪	共益費 円/坪	入居日 (予定)	駐車場	備考	お問合せ先・担当 ※(貸主)
横浜市	クイーンズタワー B棟・C棟 	神奈川県横浜市西区 みなとみらい二丁目3番5号 横浜高速鉄道みなとみらい線 みなとみらい駅直結 JR根岸線・市営地下鉄線 桜木町駅 徒歩10分	1997/6	B棟 28F/ B5F C棟 21F/ B5F	先行	C-20F (海側)	105.18	事	普	12	応相談	7,000	2026年 5月1日	有	■天井高2,730mm ■フリーアクセス 70mm ■電気容量 70VA/㎡(コンセント+照明) ■セントラル空調	住商ビルマネジメント株式会社 横石・加藤・本間 045-682-4981 ※(貸主) 合同会社TRY90
						C-19F (海側)	92.94	事	普	12	応相談	7,000	2026年 6月1日			
					先行	C-16F (海側)	117.01	事	普	12	応相談	7,000	即入居 可			
						C-14F (海側)	74.11	事	普	12	応相談	7,000	2026年 5月1日			
					先行	C-10F (山側)	202.77	事	普	12	応相談	7,000	2026年 4月1日			
					先行	B-16F (海側)	282.97	事	普	12	応相談	7,000	即入居 可			
川崎市	新溝ノロビル 	神奈川県川崎市高津区久本三丁目5番7号 東急田園都市線 溝の口駅 徒歩10分 JR南武線 武蔵溝ノ口駅 徒歩9分	1988/8	5F/ B1F		5F	20.59	事	定	10	応相談	賃料に 含む	応相談	有	■天井高2,600mm ■フリーアクセス 40-70mm、一部未実施 ■電気容量 30VA/㎡ ■床荷重: 500kg/㎡ ■セントラル空調	株式会社エム・エス・ビルサポート プロパティマネジメント2部 宮崎 080-7383-2982 03-3564-5617 ※(貸主) 東急株式会社



■ 募集物件

地区	物件名	所在地/最寄駅	竣工	階数	募集条件									駐車場	備考	お問合せ先・担当 ※（貸主）
					変更	募集 フロア	募集面積 坪	用途	契約	敷金 月数	月額賃料 円/坪	共益費 円/坪	入居日 (予定)			
横浜市	新横浜SRビル	神奈川県横浜市港北区新横浜 三丁目6番1号 地下鉄 新横浜駅 3 番出口前 徒歩1分 JR東海道新幹線・JR横浜線・ 相鉄東急新横浜線 新横浜駅 徒歩1分	1989/3	9F/ B1F		9F C区画	22.07	事	普	12	応相談	賃料に 含む	即入居 可	無	■天井高：2,400mm ■床荷重：300kg/㎡ ■OA床：3Fはなし、9Fは50mm ■個別空調 ※詳細は担当までお問い合わせください	東急プロパティマネジメント株式会社 総合PMグループ 小松崎 080-5965-4076 ※（貸主）株式会社SRビル
	Jプロポート サイドビル	神奈川県横浜市神奈川区栄町 10番35 JR東海道線・JR京浜東北線・ 東急東横線・京浜急行線 横浜駅 徒歩10分 相鉄線・市営地下鉄線 横浜駅 徒歩12分	2001/1	5F/ B1F	申込	3F 305 区画	100.93	事	普	12	応相談	賃料に 含む	即入居 可	有	■天井高：2,700mm ■床荷重：500kg/㎡ ■OA床：50mm ■個別空調 ■物販・飲食は不可 ※詳細は担当までお問い合わせください	東急プロパティマネジメント株式会社 総合PMグループ 戸倉 090-7556-9771 ※（貸主）JR西日本プロパティーズ 株式会社

■ 商業物件

地区	物件名	所在地/最寄駅	竣工	階数	募集条件									駐車場	備考	お問合せ先・担当 ※（貸主）
					変更	募集 フロア	募集面積 坪	用途	契約	敷金 月数	月額賃料 円/坪	共益費 円/坪	入居日 (予定)			
渋谷区	TOKYU REIT 渋谷宮下公園ビル	東京都渋谷区渋谷一丁目17番2 号 東急東横線・田園都市線・ 東京メトロ銀座線・ 半蔵門線・副都心線 渋谷駅 徒歩1分 JR山手線・埼京線 渋谷駅 徒歩5分	2008/4	12F		2F	57.58	店・事	定	12	応相談	賃料に 含む	即入居 可	無	■入居不可業種：飲食 ■天井高：3,000mm ■床荷重：300kg/㎡ ■電気容量：40VA/㎡ ■スケルトン渡し ※詳細は担当までお問い合わせください	東急(株)オフィスリーシングセンター 長谷 080-2332-4120 ※（貸主）東急リアル・エステート 投資法人



東急

東急（株）オフィスリーシングセンター

☎ <https://www.t-build.com/>


■敷金は無利子にてお預かりし、解約時に返還させていただきます。（一部除く）

■賃料、共益費等には別途消費税等がかかります。

■専用部分清掃及び水道光熱費については、別途ご負担いただきます。

・ 募 集 物 件

募 集 条 件

地区	物件名	所在地/最寄駅	竣工	階数	変更	募集 フロア	募集面積 坪	用途	契約	敷金 月数	月額賃料 円/坪	共益費 円/坪	入居日 (予定)	駐車場	備 考	お問合せ先・担当 ※（貸主）
目黒区	学大高架下 15ブロック	東京都目黒区碑文谷六丁目7番 22号 東急東横線 学芸大学駅 徒歩4分	1978 ※	2F		2F 202 区画	53.84	事・店	定	10	応相談	賃料に 含む	即入居 可	無	※2023年10月に耐震補強工事済 ■スケルトン渡し ■天井高：2,850mm ■入居不可業種：飲食、医療 ■HP(t-build)未掲載 ■詳細は「学芸大高架下」で検索↑ https://gakudai-koukashita.com/	東急プロパティマネジメント株式会社 PM(2)グループ 小宮 080-6662-9770 小池 070-3870-4385 ※（貸主）東急株式会社
目黒区	学大高架下 16-3ブロック	東京都目黒区碑文谷六丁目6番 8号 東急東横線 学芸大学駅 徒歩7分	2024	メゾ ネット		複数 あり	店(1F) 5.0～ 6.76 住(2F) 5.26～ 7.26	事・店 ※	定	12	応相談	賃料に 含む	2026年 1月～	無	※一種低層地域のため店舗兼用住宅 ■出店条件 ・居住必須(住民票の届け出等) ・営業可能時間8:00～21:00 ・飲食店等臭気の強い業種不可 ・その他制約あり(お問い合わせ下さい) ■HP https://gakudai-koukashita.com/ ■事務所、ネイル、整体等歓迎	東急プロパティマネジメント株式会社 PM(2)グループ 小宮 080-6662-9770 小池 070-3870-4385 ※（貸主）東急株式会社
目黒区	自由が丘第2ビル 	東京都目黒区自由が丘一丁目9 番3号 東急東横線・東急大井町線 自由が丘駅 徒歩1分	1986/ 3	5F	申込	3F	26.09	店	定	12	応相談	賃料に 含む	2026年 2月 以降	無	■歯科居抜き状態でのお渡し ■入居不可業種：飲食 →業種のご相談は担当まで ■水道・電気・ガスあり ■看板：看板掲出相談可 (正面看板のみ不可) ■HP(t-build)未掲載の為、詳細は担当へ お問い合わせください。	東急プロパティマネジメント株式会社 PM(3)グループ 遠島 080-5016-0167 ※（貸主）東急株式会社

simplace

by NewWork

シンプルであることは、働きやすさにつながる。



詳細は
公式HPまで！

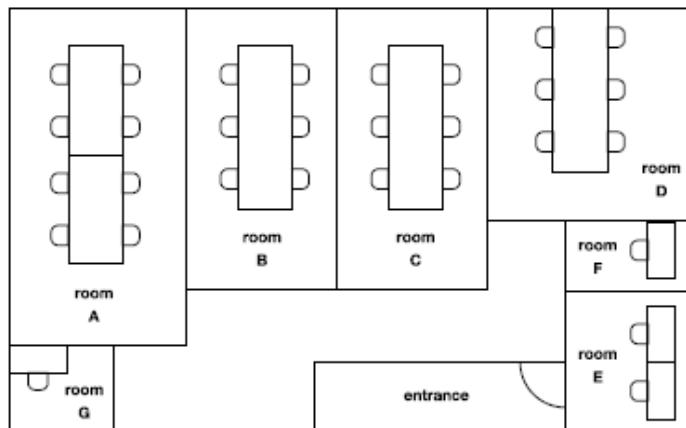


〈所在地〉

東京都渋谷区渋谷3-6-1 イースト渋谷ビル9F

〈アクセス〉

渋谷駅東口徒歩3分（C1出入口最寄）



■イースト渋谷ビル9F

募集概要

変更	ROOM	窓	面積	定員	賃料	入居可能日
	A	有	29.56㎡ (8.94坪)	8	849,300円	即入居可
	B	有	19.87㎡ (6.01坪)	6	601,000円	即入居可
	C	有	19.81㎡ (5.99坪)	6	599,000円	即入居可
	D	有(2面)	18.87㎡ (5.70坪)	6	598,500円	即入居可
	E	有	7.73㎡ (2.33坪)	2	250,000円	即入居可
	F	有	4.06㎡ (1.22坪)	1	150,000円	即入居可
	G	無	4.26㎡ (1.28坪)	1	120,000円	即入居可

※事務用途、施設利用契約になります。

CONTACT



東急

貸主：東急株式会社



<https://simplace109.com/>



担当者：NewWork担当 木戸 TEL：070-4478-9761

建物概要・設備詳細
はこちら→



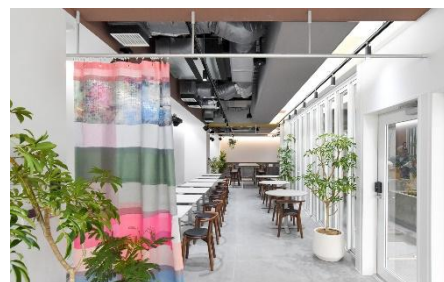
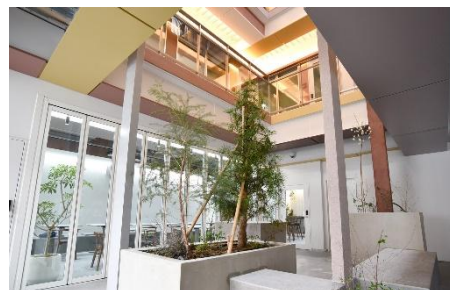
■別途指定保証会社との契約が必要になります。

■月額利用料には別途消費税等がかかります。

■専用部分清掃費については、別途ご負担いただきます。

■面積と賃料は変更となる場合がございます。

SHIBUYA WayP 2025年4月竣工

自由と心地良さを追求した
ライフスタイルオフィス

北谷公園に隣接する開放的な環境と一棟開発の強みを活かして、自由と心地良さを追求したライフスタイルオフィスです。建物内部は、吹き抜けを通じて通風・採光を確保でき、自然を身近に感じられます。1名用～19名用の区画を用意した貸室は、デスク・チェアがセットアップされており、会議室やテレカンブース等の共用部利用料・光熱費等が賃料に含まれた、オールインクルーシブな契約形態です。ワークスタイルや気分に合わせて、自由に働く場所を選べる、新しいワークプレイスです。



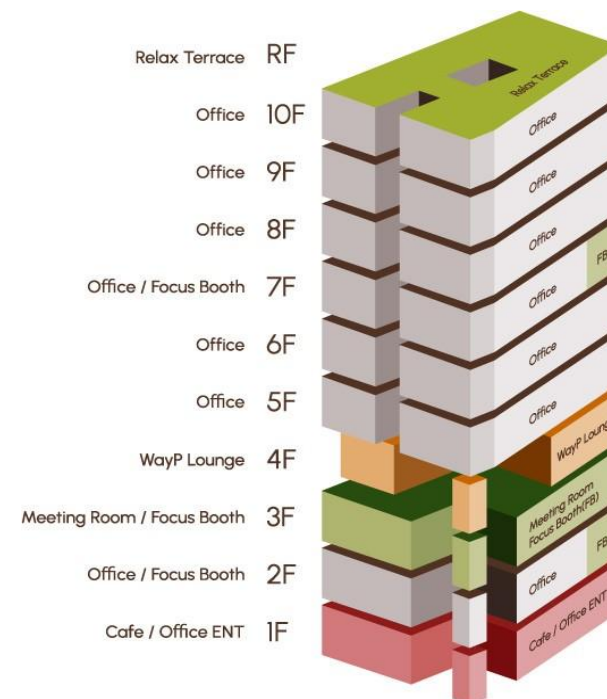
北谷公園と対象建物外観

Access

渋谷駅 B1出口 徒歩7分
 明治神宮前駅 1番出口 徒歩10分
 原宿駅 西口 徒歩11分
 都営バス・京王バス 渋谷区役所前 徒歩1分
 〒150-0041 東京都渋谷区神南一丁目6番5号



詳細は
公式ホームページまで！



区画人数	面積(坪)	月額賃料(税別)
1名区画	0.94~1.28	100,400 円~
2名区画	2.10~2.18	160,200 円~
5名区画	3.42	346,200 円
11名区画	6.84~8.52	695,400 円~
12名区画	9.75~10.09	759,500 円~
15名区画	10.39~10.91	918,600 円~
16名区画	11.00~11.54	979,800 円~
18名区画	12.00	1,048,000 円
19名区画	12.16	1,106,200 円~

※最新の契約状況については担当までお問い合わせください。

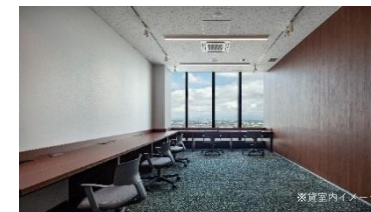
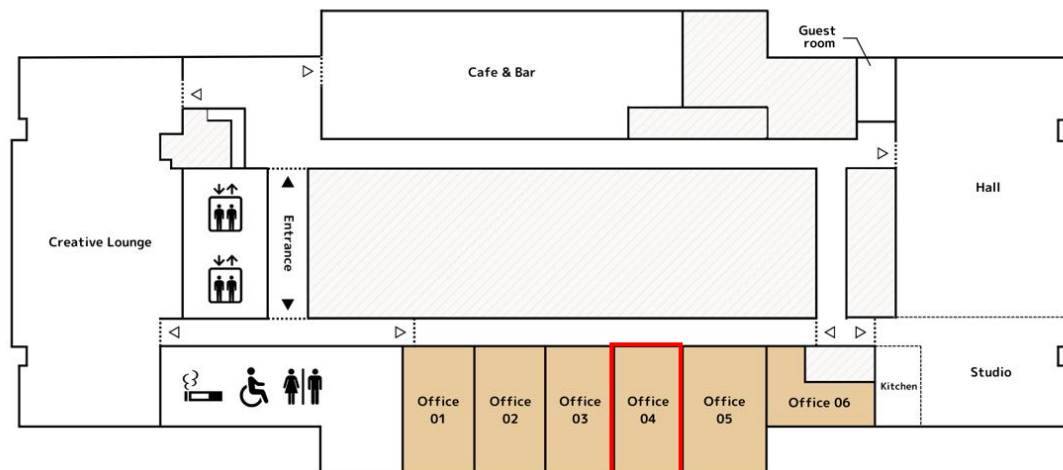
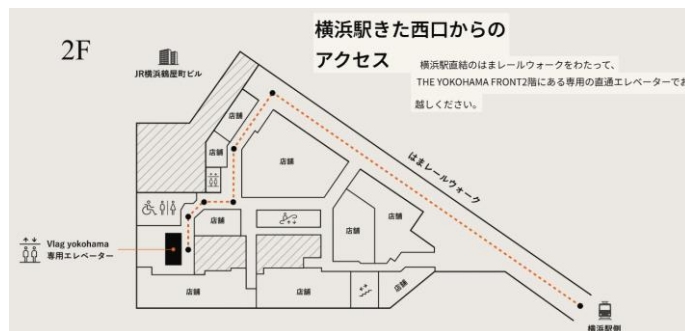
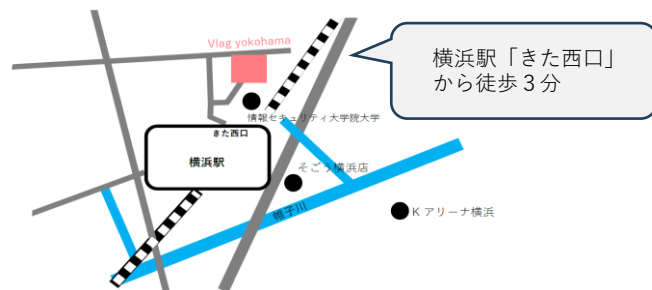
CONTACT

事業主：東急株式会社

☎ <https://shibuya-wayp.com>

問い合わせ窓口：株式会社ヒトカラメディア

☎ 050-1740-9134 (営業時間：平日10:00-19:00) MAIL: om@hitokara.co.jp (担当：寺久保)



所在地	横浜市神奈川区鶴屋町1丁目41番、42番 THE YOKOHAMA FRONT 42階
交通	JRなど 横浜駅「きた西口」徒歩3分 横浜市交通局ブルーライン 横浜駅 徒歩8分
構造規模	鉄筋コンクリート造、一部鉄骨造 地上43階・地下2階
設備	施設内WiFi使用可、光回線 / 電話回線敷設可、個別空調 備付家具あり（デスク、椅子、キャビネット） カードセキュリティ、機械警備システム、個別郵便ボックス、 宅配ボックス ラウンジ内個室会議室利用可能（2,200円～/ 時間、予約制） 入居時社名板作成無料、登録人数分会員カード無料
入会金・敷金	1か月分（返還なし）・1か月分
契約	定期借家契約2年（再契約相談）
入居可能日	即入居可
その他	水道光熱費、共益費なし 登記可（1部屋につき1社の登記）

募集概要	04号室
変更	
面積	7.97坪 (26.34㎡)
賃料	570,000円(税抜)
登録人数*1	9名
備付家具*2	5名分

- *1 登録人数分セキュリティカードが初期貸与となります。
*2 固定の机、椅子について表記人数分のご用意、
可動のキャビネットについて各室2つご用意となります。
また、退去時原状復帰義務がございます。

事業共創を目指す法人向けのプライベートオフィス。
会員制ワークラウンジ利用など、共創のためのコミュニケーションが活発化するサービスがあることも特徴の一つです。
また、法人登記も可能で、家具付き・電気やインターネットも開設済みのため、入居後はすぐに利用を開始することができます。
スタートアップ企業や、企業のプロジェクトチーム単位での入居を想定したサイズで、家具を追加して収容人数を拡張することも可能です。

CONTACT

事業主：東急株式会社
株式会社相鉄アーバンクリエイツ

問い合わせ窓口：UDS株式会社 フラグヨコハマ担当 梨子木

☎ 080-6627-1829

詳細は公式ホームページ
まで！



■ 募集協力物件

募 集 条 件																
地区	物件名	所在地/最寄駅	竣工	階数	変更	募集 フロア	募集面積 坪	用途	契約	敷金 月数	月額賃料 円/坪	共益費 円/坪	入居日 (予定)	駐車場	備考	お問合せ先・担当 ※（貸主）
目黒区	大橋会館	東京都目黒区東山3-7-11 東急田園都市線 池尻大橋駅 徒歩3分 東急東横線・東京メトロ日比谷線 中目黒駅 徒歩16分	1975 (2023年 改修竣工)	5F/ B1F	新規	3F 309 区画	6.6	事	定	※	230,000 (月額)	25,300	2026年 2月1日	有	■天井高：2,200mm（スケルトン仕様） ■床荷重：300kg/㎡ ■O A床：70mm ■個別空調 ※敷金・保証金はなし。 契約時事務手数料：賃料1ヶ月分 ※保証会社への加入は必須。	UDS株式会社（貸主・運営会社） 島本 080-5673-2993 ※（所有者）東急株式会社
					新規	3F 304 区画	14.7	事	定	※	390,000 (月額)	42,900	即入居 可			

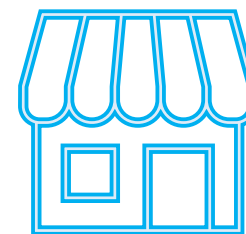
360度VR画像
(詳細はこちら)



■敷金は無利子にてお預かりし、解約時に返還させていただきます。（一部除く）
■賃料、共益費等には別途消費税等がかかります。
■専用部分清掃及び水道光熱費については、別途ご負担いただきます。

【商業】関係会社募集協力物件 一覧表

— 2026年1月号 —



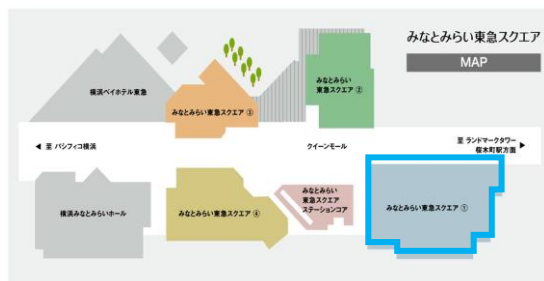
■ 商業物件

					募集条件											
地区	物件名	所在地/最寄駅	竣工	階数	変更	募集 フロア	募集面積 坪	用途	契約	敷金 月数	月額賃料 円/坪	共益費 円/坪	入居日 (予定)	駐車場	備考	お問合せ先・担当 ※（貸主）
大田区	東急スクエア ガーデンサイト	東京都大田区田園調布2-62-3	2000/4	2F/1F	先行 申込	北館 A2-1区 画	23.13	店/事	定借	応相談	応相談	応相談	2026年 4月以降	有	■募集業種：物販・サービス・事務所 ■歩合賃料・販促費あり ■引渡し状態応相談 ■360° カメラURL https://r95285925.theta360.biz/t/c28afb8e-8899-11f0-b2a5-0a8a3e894413-1	株式会社東急モールズデベロップメント リーシング開発部 TEL：03-3477-6716 西田(にしだ)・水島(みずしま)・ 森山(もりやま)
		東急東横線・目黒線 「田園調布」駅直結														
渋谷区	ログロード 代官山	東京都渋谷区代官山町13番地他 東横線 「代官山」駅より徒歩4分 JR山手線・東京メトロ日比谷線 「恵比寿」駅より徒歩9分	2015/4	2F/ B1F		L4棟 1F & 2F	79.58	店/事	定借	応相談	応相談	応相談	応相談	無	■募集業種：物販・サービス・事務所 ■歩合賃料あり ■引渡し状態応相談 ※(貸主)東急株式会社	株式会社東急モールズデベロップメント リーシング開発部 TEL：03-3477-6716 飛田(とびた)・一ノ瀬(いちのせ)
																

■ 商業物件

商業物件					募集条件											
地区	物件名	所在地/最寄駅	竣工	階数	変更	募集 フロア	募集面積 坪	用途	契約	敷金 月数	月額賃料 円/坪	共益費 円/坪	入居日 (予定)	駐車場	備考	お問合せ先・担当 ※（貸主）
横浜市	<div>みなとみらい 東急スクエア</div> 	神奈川県横浜市西区 みなとみらい二丁目3番外 横浜高速鉄道みなとみらい線 「みなとみらい」駅直結 JR根岸線・市営地下鉄線 「桜木町」駅より徒歩約8分	1997/6	4F/ B1F		スクエ ア① 4F 412区画	32.11	店	定借	応相談	応相談	応相談	応相談	有	■募集業種：物販 ■引渡し状態応相談 ■契約期間応相談 ■完全歩合賃料 ※仲介手数料金額・支払い時期応相談	株式会社東急モールズデベロップメント リーシング開発部 TEL：03-3477-6716 西田(にしだ)・水島(みずしま)・ 森山(もりやま)
						スクエ ア② 2F 206区画	12.78	店	定借	応相談	応相談	応相談	応相談	有	■募集業種：物販 ■引渡し状態応相談 ■契約期間応相談 ■完全歩合賃料 ※仲介手数料金額・支払い時期応相談	株式会社東急モールズデベロップメント リーシング開発部 TEL：03-3477-6716 西田(にしだ)・水島(みずしま)・ 森山(もりやま)
						スクエ ア② 4F 401区画	126.21	店	定借	応相談	応相談	応相談	応相談	有	■募集業種：物販 ■引渡し状態応相談 ■契約期間応相談 ■完全歩合賃料 ※仲介手数料金額・支払い時期応相談	株式会社東急モールズデベロップメント リーシング開発部 TEL：03-3477-6716 西田(にしだ)・水島(みずしま)・ 森山(もりやま)

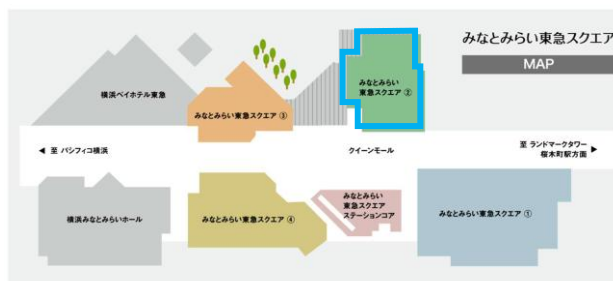
スクエア① 4F 412区画



みなとみらい東急スクエア ①



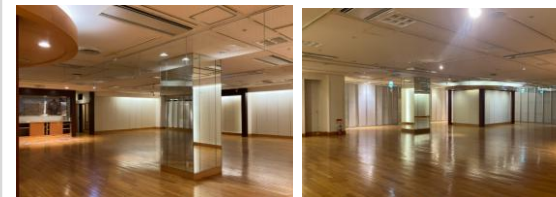
スクエア② 2F 206区画



キューブ



スクエア② 2F 401区画

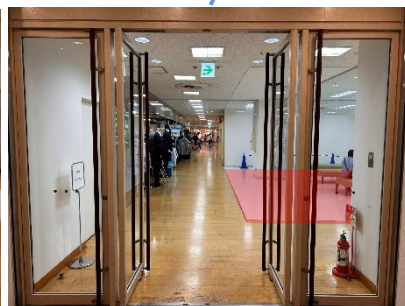
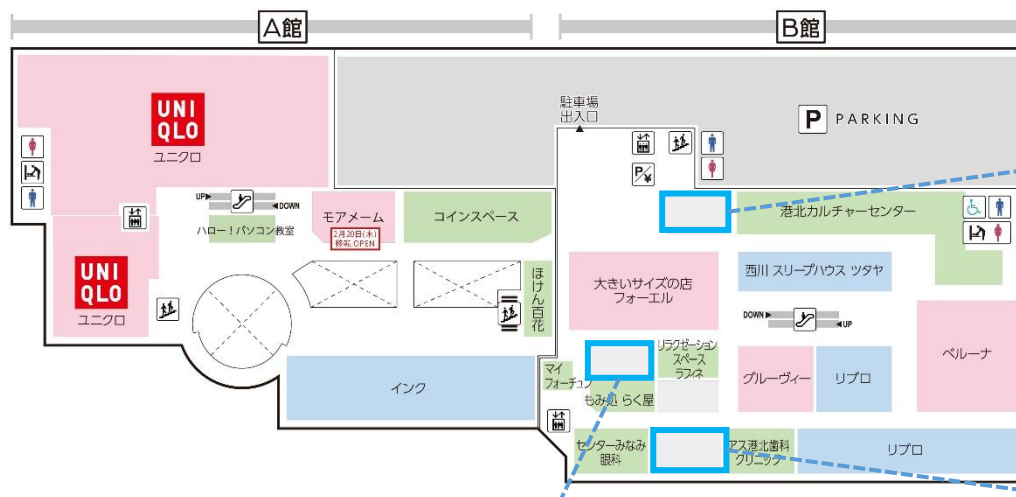


■ 商業物件



募集条件

地区	物件名	所在地/最寄駅	竣工	階数	変更	募集フロア	募集面積坪	用途	契約	敷金月数	月額賃料円/坪	共益費円/坪	入居日(予定)	駐車場	備考	お問合せ先・担当 ※(貸主)
横浜市	港北東急S.C.	神奈川県横浜市 都筑区茅ヶ崎中央5-1 横浜市営地下鉄 「センター南」駅前	1998/4	7F/ B1F		B館 4F 453区画	26.78	店	定借	12	応相談	応相談	即入居可	有	■募集業種：物販・サービス ■歩合賃料・販促費あり ■引渡し状態応相談 ■ 360°カメラURL	株式会社東急モルズデベロップメント リーシング開発部 TEL：03-3477-6716 滝田(たきた)・細洞(ほそぼら)
						B館 4F 456区画	17.95	店	定借	12	応相談	応相談	即入居可	有	■募集業種：物販・サービス ■歩合賃料・販促費あり ■引渡し状態応相談 ■ 360°カメラURL	株式会社東急モルズデベロップメント リーシング開発部 TEL：03-3477-6716 滝田(たきた)・細洞(ほそぼら)
						B館 4F 459区画	6.95	店	定借	12	応相談	応相談	即入居可	有	■募集業種：物販・サービス ■歩合賃料・販促費あり ■引渡し状態応相談 ■ 360°カメラURL	株式会社東急モルズデベロップメント リーシング開発部 TEL：03-3477-6716 滝田(たきた)・細洞(ほそぼら)

B館 4F 453区画・456区画・459区画



■ その他募集物件

地区	物件名	所在地/最寄駅	竣工	階数	募集条件									駐車場	備考	お問合せ先・担当 ※（貸主）
					変更	募集 フロア	募集面積 坪	用途	契約	敷金 月数	月額賃料 円/坪	共益費 円/坪	入居日 (予定)			
大田区	西蒲田7丁目 マンション計画	東京都大田区 西蒲田50番10、15、16 東急線・JR京浜東北線 「蒲田」駅より徒歩4分	2026/3 予定	14F/ 1F		1F 店舗1	40	店	定借	応相談	応相談	賃料に 含む	応相談	有	■募集業種：物販・サービス ■歩合賃料あり（応相談） ■引渡し状態：スケルトン ■一括借り可（1F・2F店舗区画） ※共用部除く	株式会社東急モルズデベロップメント リーシング開発部 TEL：03-3477-6716 滝田(たきた)・細洞(ほそぼら)
						2F 店舗2	51	店	定借	応相談	応相談	賃料に 含む	応相談	有	■募集業種：物販・サービス ■歩合賃料あり（応相談） ■引渡し状態：スケルトン ■一括借り可（1F・2F店舗区画） ※共用部除く	株式会社東急モルズデベロップメント リーシング開発部 TEL：03-3477-6716 滝田(たきた)・細洞(ほそぼら)
						2F 店舗3	35	店	定借	応相談	応相談	賃料に 含む	応相談	有	■募集業種：物販・サービス ■歩合賃料あり（応相談） ■引渡し状態：スケルトン ■一括借り可（1F・2F店舗区画） ※共用部除く	株式会社東急モルズデベロップメント リーシング開発部 TEL：03-3477-6716 滝田(たきた)・細洞(ほそぼら)
品川区	二葉4丁目 マンション計画	東京都品川区二葉4丁目18-12 JR横須賀線・湘南新宿ライン 「西大井」駅 徒歩7分 都営浅草線 「中延」駅 徒歩9分 東急大井町線 「中延」駅 徒歩12分	2027/1 予定	7F/ 1F		1F 店舗A	15.70	店	定借	応相談	応相談	賃料に 含む	応相談	無	■募集業種：飲食・物販・サービス ■歩合賃料あり（応相談） ■引渡し状態：スケルトン ■一括借り可（店舗A・店舗B）	株式会社東急モルズデベロップメント リーシング開発部 TEL：03-3477-6716 滝田(たきた)・細洞(ほそぼら)
						1F 店舗B	13.10	店	定借	応相談	応相談	賃料に 含む	応相談	無	■募集業種：飲食・物販・サービス ■歩合賃料あり（応相談） ■引渡し状態：スケルトン ■一括借り可（店舗A・店舗B）	株式会社東急モルズデベロップメント リーシング開発部 TEL：03-3477-6716 滝田(たきた)・細洞(ほそぼら)
世田谷区	奥沢3丁目 マンション計画	東京都世田谷区奥沢3丁目313-8 東急目黒線 「奥沢」駅 徒歩3分 東急東横線 「自由が丘」駅 徒歩10分	2027/2 予定	8F/ 1F		1F 店舗	52.31	店	定借	応相談	応相談	賃料に 含む	応相談	無	■募集業種：飲食・物販・サービス ■歩合賃料あり（応相談） ■引渡し状態：スケルトン	株式会社東急モルズデベロップメント リーシング開発部 TEL：03-3477-6716 滝田(たきた)・細洞(ほそぼら)