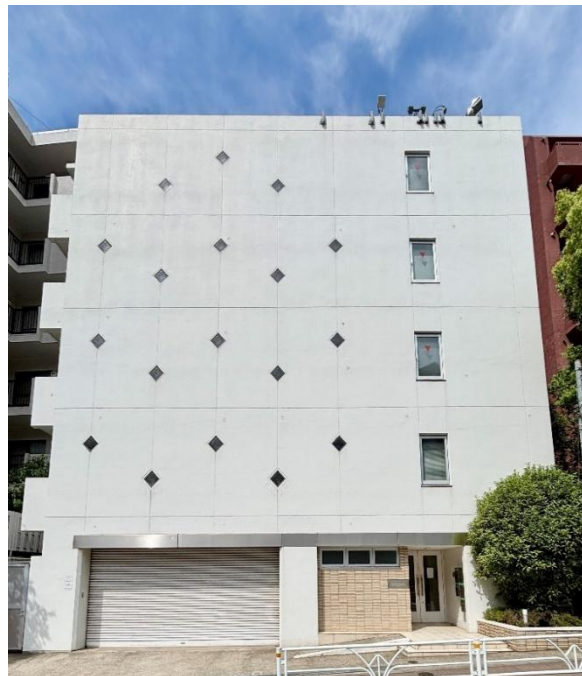
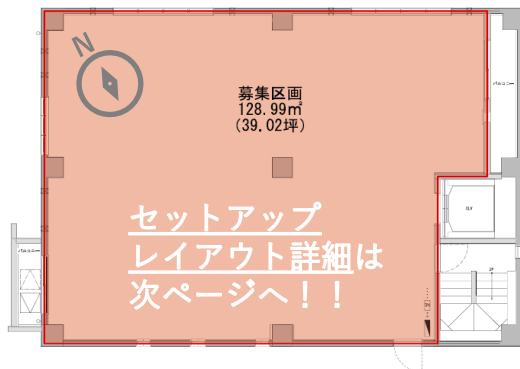


■ミタケタワーは内装・家具付きセットアップオフィスです。内装工事不要で、すぐにご入居いただけます。

IMAGE/PLAN



渋谷駅B1出口



募集概要

変更	階数	用途	賃料	敷金	共益費	契約形態	面積	入居可能日
	5階	事務所	応相談	3	賃料に含む	定借	128.99㎡(39.02坪)	即入居可
	4階	事務所	応相談	3	賃料に含む	定借	128.99㎡(39.02坪)	2025年12月1日 (予定)
	3階	事務所	応相談	3	賃料に含む	定借	128.99㎡(39.02坪)	2025年12月1日 (予定)

建物概要

所在地[住居表示] : 東京都渋谷区渋谷一丁目20番18号
 構造 : 鉄筋コンクリート造
 規模 : 地上5階建
 敷地 : 232.67 ㎡
 延床面積 : 734.40 ㎡
 竣工年 : 2012年10月(新耐震)
 設計監理 : 権建築設計事務所
 施工 : 東急建設株式会社
 賃主 : 東急株式会社

アクセス

東急東横線、田園都市線、JR山手線、埼京線、
 東京メトロ銀座線、半蔵門線、副都心線、井の頭線
 「渋谷」駅から・・・・・・・・・・徒歩5分

設備詳細

空調設備 : 個別空調
 天井高 : 3階・4階 2,560mm、5階 2,450mm
 床仕様・床荷重 : OA床50mm・床荷重300kg/㎡
 電気容量 : 30VA/㎡(コンセント)
 セキュリティ : 非接触ICカード式
 エレベーター : 乗用1基
 駐車場 : なし

CONTACT



東急

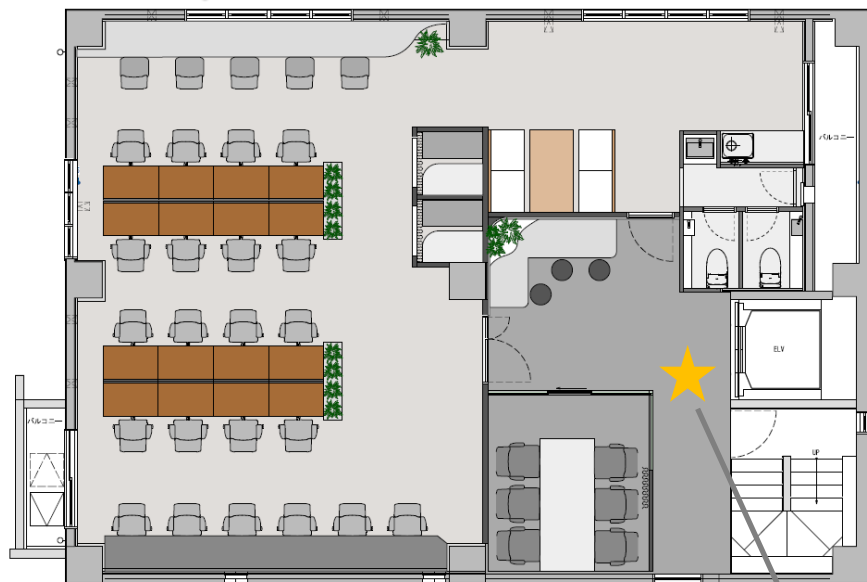
東急(株) オフィスリーシングセンター

https://www.t-build.com/ 青澤 TEL: 090-5402-4253

■敷金は無利子にてお預かりし、解約時に返還させていただきます。(一部除く)
 ■賃料、共益費等には別途消費税等がかかります。
 ■専用部分清掃及び水道光熱費については、別途ご負担いただきます。
 ■現状と図面が異なる場合は、現状を優先いたします。

IMAGE/PLAN

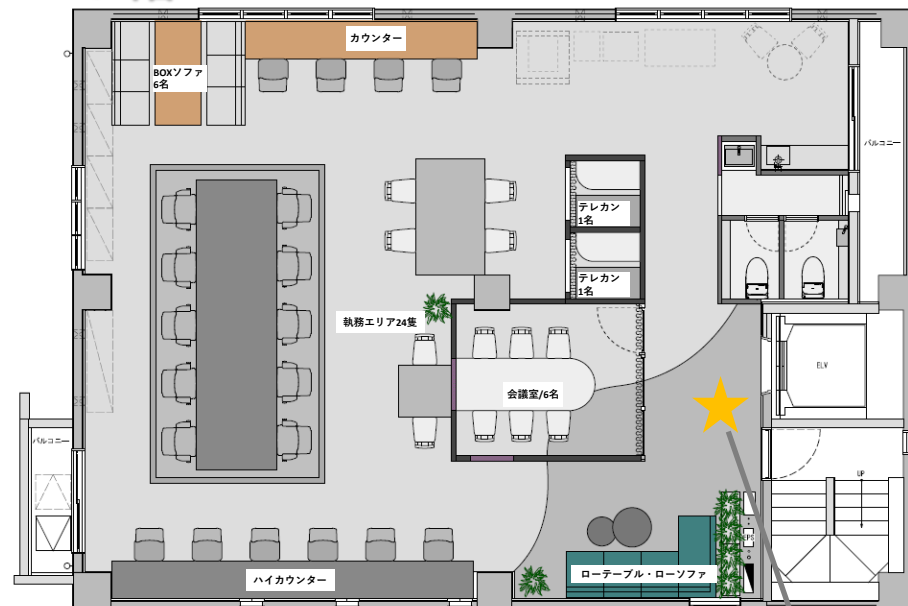
3階, 4階 ※3

内装・家具
付き敷金3か月
※1原状回復不要
※2

☆エントランスイメージ



5階 ※3 ※4



☆エントランスイメージ



- ※1 指定保証会社をご利用いただくことで敷金0か月がご相談可能です。
- ※2 日常使用に伴う修繕（壁の塗り替え、ガラスの破損等）の補遺用及び保守管理（電灯管球等の消耗費の取り換え等）の費用、および退去時クリーニング費用はテナント負担となります。
- ※3 図面レイアウトは現時点でのイメージです。
- ※4 点線什器は内装に含まれません。

CONTACT



東急

東急（株）オフィスリーシングセンター

<https://www.t-build.com/> 青澤 TEL：090-5402-4253
外観360度VR画像
(5階)