

五反田ブリックビル

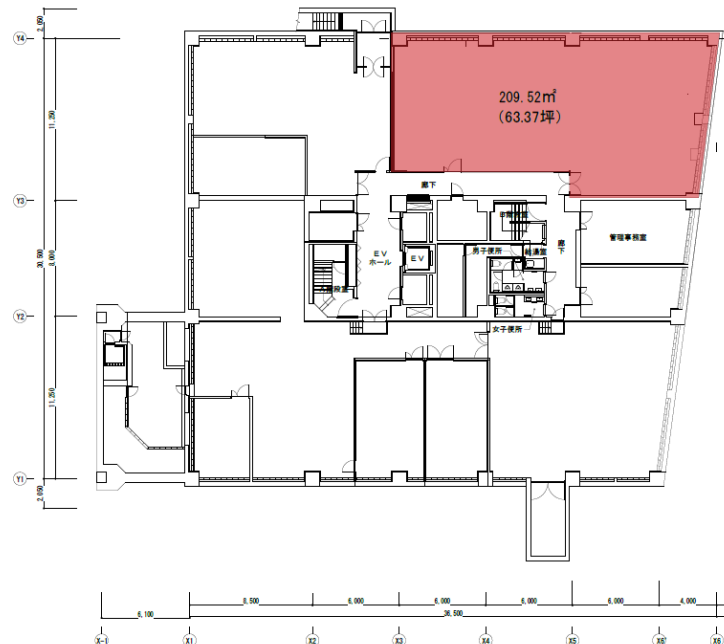
1977年竣工（耐震診断実施済、新耐震基準に準ずる）

■ 五反田駅徒歩5分の視認性に優れた大型オフィスビル

IMAGE/PLAN



平面図



募集概要

変更	階数	用途	賃料	敷金	共益費	契約形態	面積	入居可能日
申込	B1階	事務所	応相談	10	賃料に含む	定借	209.52㎡ (63.37坪)	即入居可

【備考】※入居不可業種：スクール・医療・飲食
※B1共用トイレ・給湯部リニューアル済

建物概要

所在地[住居表示]	：東京都品川区西五反田二丁目11番20号
構造	：鉄骨鉄筋コンクリート造
規模	：地下1階 / 地上9階 / 塔屋2階
敷地	：1,835.13㎡
延床面積	：12,365.37㎡
竣工年	：1977年10月（旧耐震）
設計監理	：株式会社日総建
施工	：安藤建設株式会社・株式会社大末組
賃主	：東急株式会社

アクセス

JR山手線 五反田駅	・・・	徒歩5分
浅草線 五反田駅 A2出口	・・・	徒歩4分
東急池上線 五反田駅	・・・	徒歩6分

設備詳細

空調設備	：個別空調
天井高	：2,450mm
床荷重	：床荷重 300kg/㎡
床仕様	：OA床 40mm
電気容量	：30VA/㎡（コンセント）
エレベーター	：乗用2基・人荷用1基
駐車場	：あり ※空き台数は要確認

CONTACT



東急

東急（株）オフィスリーシングセンター

<https://www.t-build.com/> 長谷 TEL：080-2332-4120

外観360度VR画像



■敷金は無利子にてお預かりし、解約時に返還させていただきます。（一部除く）
 ■賃料、共益費等には別途消費税等がかかります。
 ■専用部分清掃及び水道光熱費については、別途ご負担いただきます。
 ■現状と図面が異なる場合は、現状を優先いたします。