

■ 渋谷駅徒歩1分。抜群の立地を誇る、集客型オフィスビル。

IMAGE/PLAN



募集概要

| 変更 | 階数 | 用途 | 賃料 | 敷金 | 共益費 | 契約形態 | 面積 | 入居可能日 |
|----|----|-----|-----|-----|-------|------|-------------------|-------|
| | 4階 | 事務所 | 応相談 | 応相談 | 賃料に含む | 定借 | 501.49㎡ (151.70坪) | 即入居可 |
| | 3階 | 事務所 | 応相談 | 応相談 | 賃料に含む | 定借 | 413.75㎡ (125.15坪) | 即入居可 |
| 申込 | 2階 | 事務所 | 応相談 | 応相談 | 賃料に含む | 定借 | 446.42㎡ (135.04坪) | 即入居可 |
| 申込 | 1階 | 事務所 | 応相談 | 応相談 | 賃料に含む | 定借 | 235.24㎡ (71.16坪) | 即入居可 |

【備考】※契約期間：2026年9月30日まで
 ※保証会社の利用必須
 ※1階はトイレなし
 ※1階と2階のセット貸し推奨



CONTACT

東急 東急（株）オフィスリーシングセンター

☎ <https://www.t-build.com/> ☎ 小笠原 TEL：080-1008-9993

建物概要

所在地〔住居表示〕：東京都渋谷区渋谷二丁目20-11
 構造：鉄骨鉄筋コンクリート造
 規模：地上11階地下2階塔屋2階
 敷地：991.43㎡
 延床面積：9,060.58㎡
 竣工年：1980年10月（旧耐震）
 設計監理：株式会社梓設計
 施工：安藤建設株式会社
 賃主：東急株式会社

アクセス

JR山手線、埼京線、湘南新宿ライン、
 東京メトロ銀座線・半蔵門線・副都心線、
 東急東横線・田園都市線、京王井の頭線
 渋谷駅・・・・・・・・・・・・・徒歩1分

設備詳細

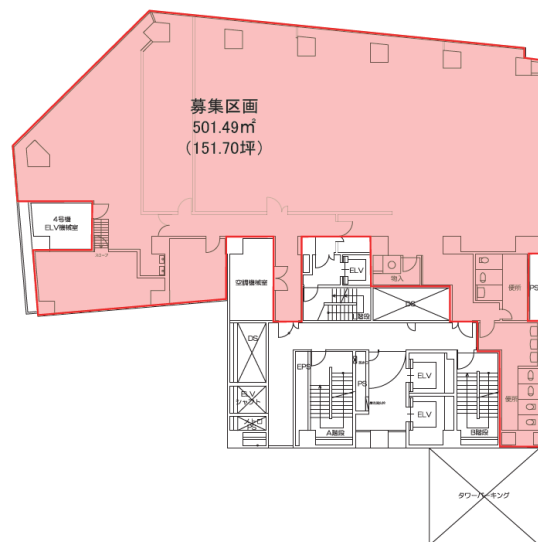
空調設備：個別空調
 天井高：2,480mm
 床仕様：OA床 40mm
 床荷重：床荷重300kg/㎡
 電気容量：50VA/㎡（コンセント）
 セキュリティ：非接触式ICカードシステム
 エレベーター：乗用2基
 駐車場：あり ※空き台数なし

■敷金は無利子にてお預かりし、解約時に返還させていただきます。（一部除く）
 ■賃料、共益費等には別途消費税等がかかります。
 ■専用部分清掃及び水道光熱費については、別途ご負担いただきます。
 ■現状と図面が異なる場合は、現状を優先いたします。

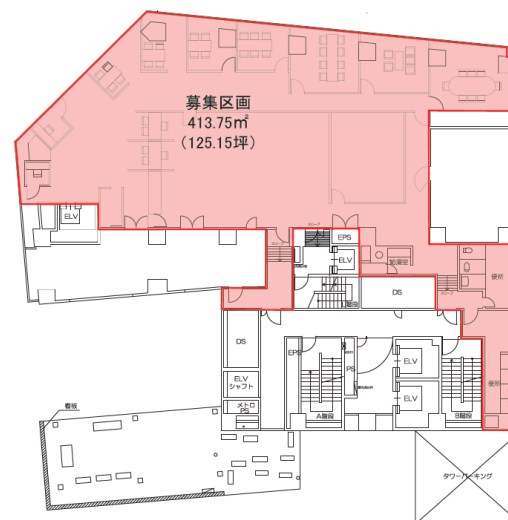
渋谷協和ビル 1980年竣工

平面図

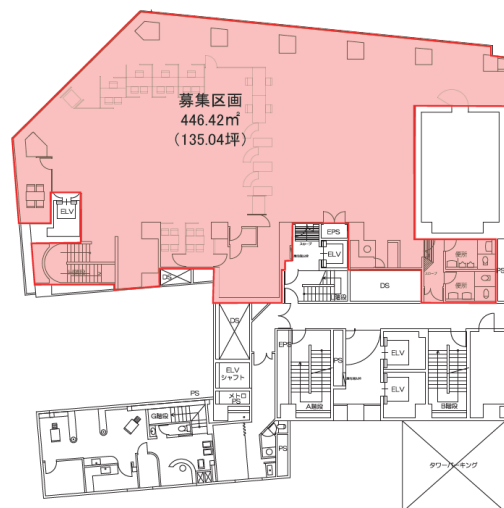
4階



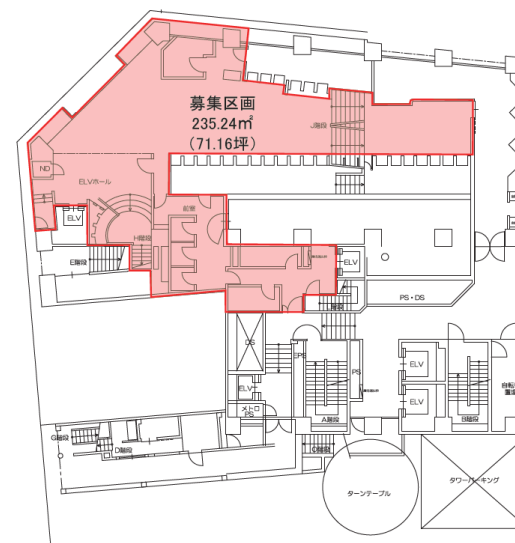
3階



2階



1階



CONTACT



東急

東急(株) オフィスリーシングセンター

<https://www.t-build.com/> 小笠原 TEL: 080-1008-9993

- 敷金は無利子にてお預かりし、解約時に返還させていただきます。(一部除く)
- 賃料、共益費等には別途消費税等がかかります。
- 専用部分清掃及び水道光熱費については、別途ご負担いただきます。
- 現状と図面が異なる場合は、現状を優先いたします。