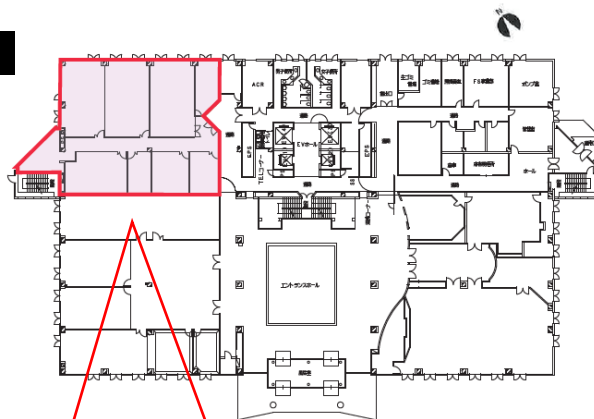


■ 東急田園都市線「南町田グランベリーパーク駅」から徒歩6分。幹線道路沿いでカーアクセスも良好なオフィスビルです。

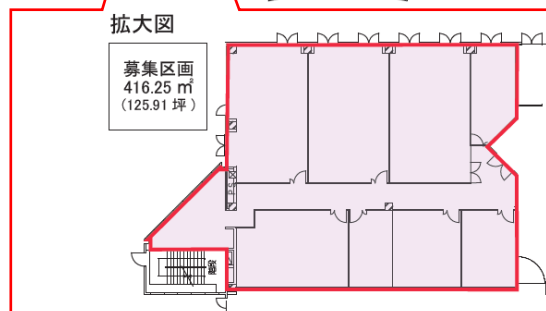
IMAGE/PLAN



平面図



拡大図



募集概要

| 変更 | 階数 | 用途 | 賃料 | 敷金 | 共益費 | 契約形態 | 面積 | 入居可能日 |
|----|-----------|-----|-----|----|-------|------|-------------------|-------------------|
| | 1階 1区画 | 事務所 | 応相談 | 10 | 賃料に含む | 定借 | 416.25㎡ (125.91坪) | 2025年7月1日 (予定) |

建物概要

| | |
|-----------|----------------------------|
| 所在地[住居表示] | : 東京都町田市南町田五丁目2-1 |
| 構造 | : 鉄骨構造 |
| 規模 | : 地上7階塔屋1階建 |
| 敷地 | : 8,738.021 m ² |
| 延床面積 | : 17,408.72 m ² |
| 竣工年 | : 1991年11月 (新耐震) |
| 設計監理 | : 松田平田設計 |
| 施工 | : 佐藤工業株式会社 |
| 賃主 | : 東急株式会社 |

アクセス

東急田園都市線 南町田グランベリーパーク駅・・・徒歩6分

設備詳細

| | |
|---------|---------------------------------|
| 空調設備 | : 個別空調 |
| 天井高 | : 2,600mm |
| 床仕様・床荷重 | : OA床なし・床荷重300kg/m ² |
| 電気容量 | : 45VA/m ² (コンセント) |
| セキュリティ | : 非接触式ICカードシステム |
| エレベーター | : 乗用3基・人荷用1基 |
| 駐車場 | : あり ※空き台数については要確認 |

CONTACT



東急

東急(株) オフィスリーシングセンター

📍 <https://www.t-build.com/> 📞 大石 TEL: 090-4365-9185

- 敷金は無利子にてお預かりし、解約時に返還させていただきます。(一部除く)
- 賃料、共益費等には別途消費税等がかかります。
- 専用部分清掃及び水道光熱費については、別途ご負担いただきます。
- 現状と図面が異なる場合は、現状を優先いたします。