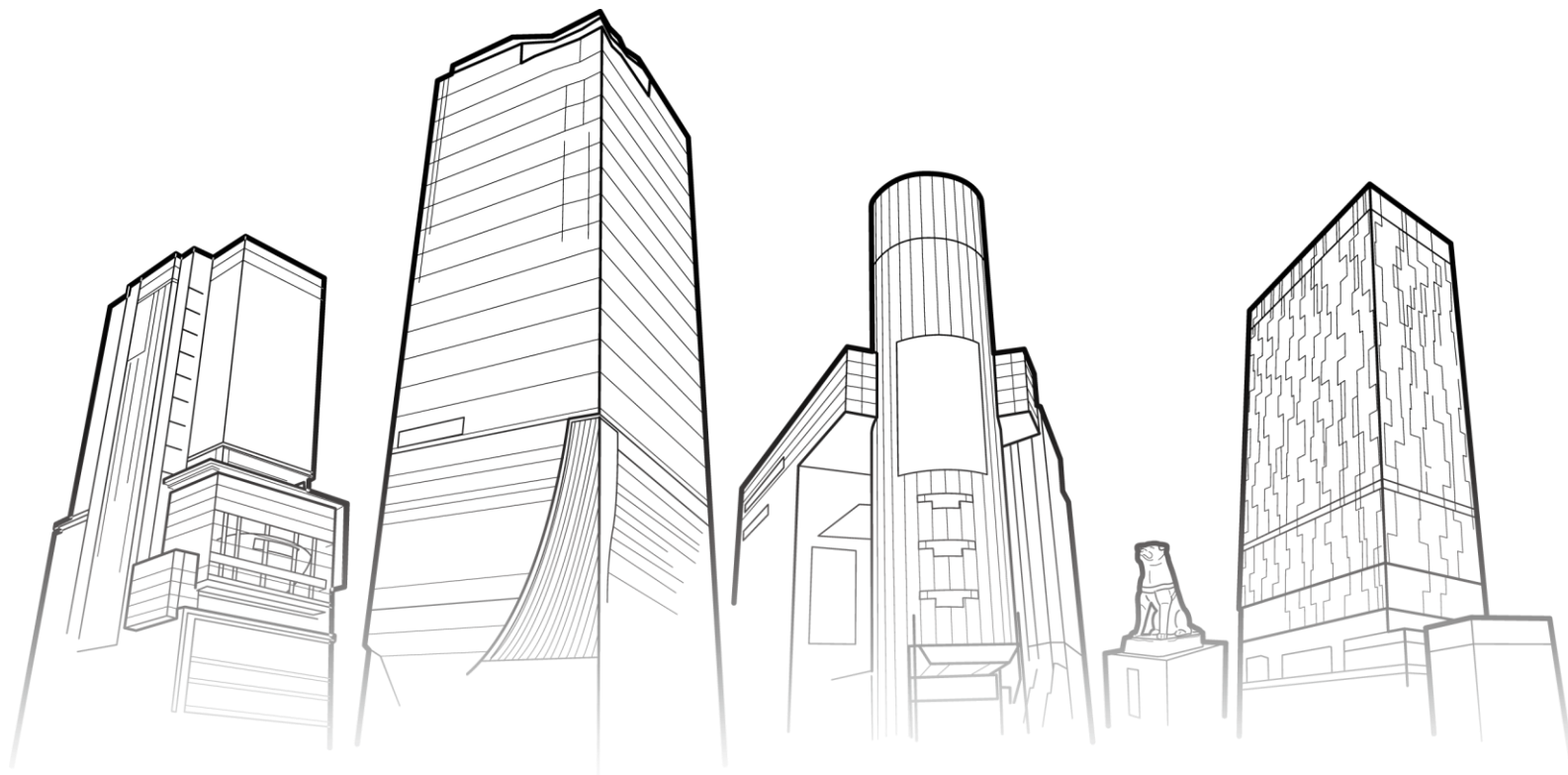


# 賃貸ビル募集物件のご案内

— OFFICE INFORMATION 2024年4月号 —



**東急**

東急（株）オフィスリーシングセンター

空室物件の詳細は、下記サイトからご覧いただけます。  
<https://www.t-build.com/vacancy/>



# INDEX

地区	最寄駅	物件名	営業担当	連絡先		紹介ページ
				電話番号	メールアドレス	
<b>■ オフィス物件</b>						
渋谷区	渋谷駅	 旧BOSCH本社ビル	吉田(成)	080-9291-7418	narumi.yoshida@tokyu-pm.co.jp	・・・P4-6
渋谷区	渋谷駅	 渋谷道玄坂スカイビル	長谷	080-2332-4120	emi.hase@tkk.tokyu.co.jp	・・・P7
千代田区	溜池山王駅	 東急キャピトルタワー	小笠原	080-1008-9993	minoru.ogasawara@tkk.tokyu.co.jp	・・・P8
渋谷区	渋谷駅	 藤和宮益坂ビル	小笠原	080-1008-9993	minoru.ogasawara@tkk.tokyu.co.jp	・・・P9
渋谷区	渋谷駅	渋谷マークシティ	西山	080-2587-4730	naoki.nishiyama@tkk.tokyu.co.jp	・・・P10
渋谷区	渋谷駅	TOKYU REIT 渋谷Rビル	長谷	080-2332-4120	emi.hase@tkk.tokyu.co.jp	・・・P11
世田谷区	駒沢大学駅	東急上馬ビル	大石	090-4365-9185	goro.oishi@tokyu-pm.co.jp	・・・P12
横浜市	新横浜駅	新横浜SRビル	大石	090-4365-9185	goro.oishi@tokyu-pm.co.jp	・・・P13
<b>■ 募集物件</b>						
横浜市	横浜駅	Jプロポートサイドビル	山本(PM)	070-2240-6416	mina.yamamoto@tokyu-pm.co.jp	・・・P14
<b>■ 募集委託物件</b>						
渋谷区	表参道駅	青山オーバルビル	(株)セイビ・プロパティ・マネジメント 武田	080-4126-1716 03-6231-0136		・・・P15-16
横浜市	新横浜駅	東急新横浜南ビル	(株)セイビ・プロパティ・マネジメント 武田・大下	03-3664-8820		・・・P17
横浜市	みなとみらい駅	クイーンズタワーB棟・C棟	住商ビルマネジメント(株) 黒須、横石、井上	045-682-4981		・・・P17

全般的なお問合せ先

 [t-build@tkk.tokyu.co.jp](mailto:t-build@tkk.tokyu.co.jp)

物件の詳細はHPをご覧ください

<https://www.t-build.com/>




東急の法人向け会員制  
シェアオフィスはコチラ

<https://www.newwork109.com/>



# INDEX

地区	最寄駅	物件名	営業担当	連絡先		紹介ページ
				電話番号	メールアドレス	
<b>■ 商業物件</b>						
世田谷区	九品仏駅	九品仏駅前ビル	平田 (PM)	070-8718-4474	tatsuya.hirata@tokyu-pm.co.jp	・・・P18
世田谷区	下高井戸駅	世田谷線下高井戸駅構内店舗	小笠原 (PM)	070-4064-3390	yui.ogasawara@tkk.tokyu.co.jp	・・・P18
目黒区	学芸大学駅	 学大高架下15ブロック	小宮 (PM) 小池 (PM)	080-8734-8113 070-3870-4385	kenji.komiya@tkk.tokyu.co.jp daisuke.koike@tokyu-pm.co.jp	・・・P18
<b>■ 募集協力物件</b>						
渋谷区	渋谷駅	パシフィックマークス渋谷公園通り	株式会社ベイクルーズ 内田 鈴木	080-4959-9943 080-9671-0778		・・・P19
<b>■ シェアオフィス</b>						
目黒区	池尻大橋駅	大橋会館	UDS株式会社 金塚	090-9365-8944		・・・P20-22

全般的なお問合せ先



t-build@tkk.tokyu.co.jp

物件の詳細はHPをご覧ください

<https://www.t-build.com/>



東急の法人向け会員制  
シェアオフィスはコチラ

<https://www.newwork109.com/>



■ 渋谷駅C1出口から徒歩3分。金王八幡宮に隣接するビルです。六本木通り沿いでありながら、緑あふれるエリアに位置しています。

## IMAGE/PLAN



■ アクセス・・・「渋谷駅」C1出口 徒歩3分（六本木通り沿い）



1F ロビー



4F 執務フロア

## 建物概要

所在地[住居表示]	: 東京都渋谷区渋谷3-6-7
構造	: 地上：鉄骨造 : 地下：鉄骨鉄筋コンクリート造、一部鉄筋コンクリート造
規模	: 地下2階付18階建
土地面積	: 1,358.67 m <sup>2</sup> / 410.99 坪
延床面積	: 12,594.98 m <sup>2</sup> / 3,809.98 坪
竣工年	: 1993年10月（2019年 貸室内全面改装）
設計監理	: 株式会社大林組
施工	: 株式会社大林組
賃主	: 東急株式会社

## アクセス

東急線 地下鉄「渋谷駅」C1出口から  
・・・徒歩3分

## 設備詳細

空調設備	: セントラル空調（一部個別空調あり）
天井高	: 基準階 / : 2,600 mm : 特殊階/17階: 2,600mm（天窓あり） /10階 吹抜部分: 10,400mm /1階: 4,700mm
床仕様	: OA床 / 基準階 100mm
床荷重	: 500kg/m <sup>2</sup>
電気容量	: 50VA/m <sup>2</sup> （コンセント）
エレベーター	: 乗用4基、荷物用1基
駐車場	: 機械式（48台）

## CONTACT



東急

東急（株）オフィスリーシングセンター

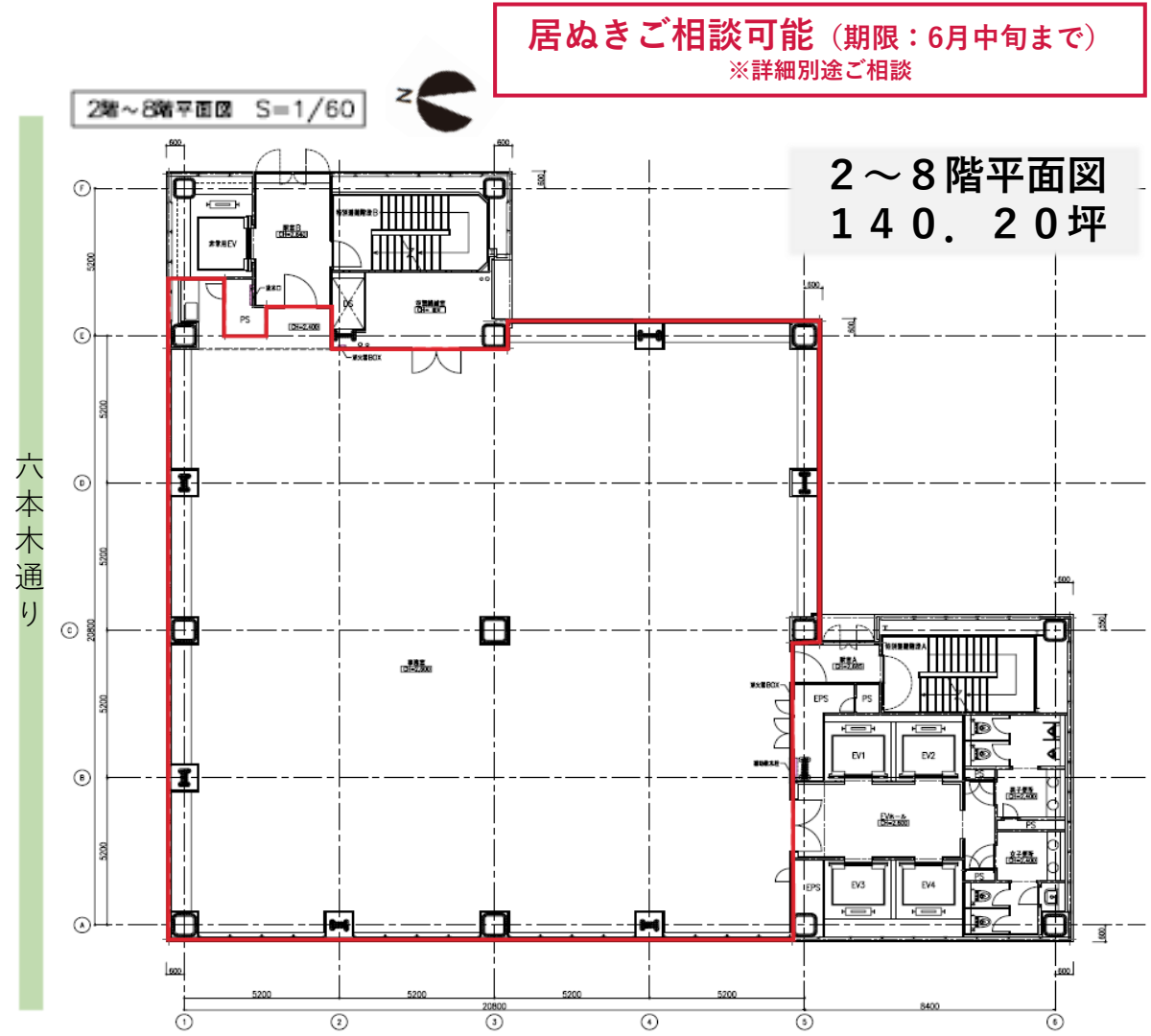
 <https://www.t-build.com/>  吉田（成）TEL：080-9291-7418

外観360度VR画像



- 敷金は無利子にてお預かりし、解約時に返還させていただきます。（一部除く）
- 賃料、共益費等には別途消費税等がかかります。
- 専用部分清掃及び水道光熱費については、別途ご負担いただきます。
- 現状と図面が異なる場合は、現状を優先いたします。

スタッキング		専有面積	
		坪	m <sup>2</sup>
18F	機械室	-	-
17F	オフィス(現:食堂)	140.49	464.43
16F	オフィス	140.03	462.92
15F	オフィス	140.03	462.92
14F	オフィス	140.03	462.92
13F	オフィス	140.03	462.92
12F	オフィス	吹き抜け	106.75
11F	オフィス		106.75
10F	オフィス		140.03
9F	オフィス	140.03	462.92
8F	オフィス	140.20	463.48
7F	オフィス	140.20	463.48
6F	オフィス	140.20	463.48
5F	オフィス	140.20	463.48
4F	オフィス	140.20	463.48
3F	オフィス(現:会議室フロア)	140.20	463.48
2F	オフィス(現:会議室フロア)	140.20	463.48
1F	ロビー/カフェ(面積はカフェのみ)	50.67	167.53
B1F	駐車場	-	-
B2F	駐車場	-	-
合計		約2,175.57	約7,192.13



## 募集要項

階数	用途	賃料	敷金	共益費	契約形態	入居可能日
2~17階	事務所	応相談	12	賃料に含む	定借	2025年5月(予定)
1階	店舗	応相談	12	賃料に含む	定借	2025年5月(予定)

【備考】既存テナント退去時期、改修工事内容次第で入居可能日が前後する可能性があります。



10F 吹き抜け空間



10F 執務スペース

### 歩行者デッキ

地上2階レベルで接続する歩行者デッキです。デッキを通じて、ヒカリエ、スクランブルスクエア、ストリーム、渋谷警察署の4方面へ移動可能。



旧：BOSCH本社ビル

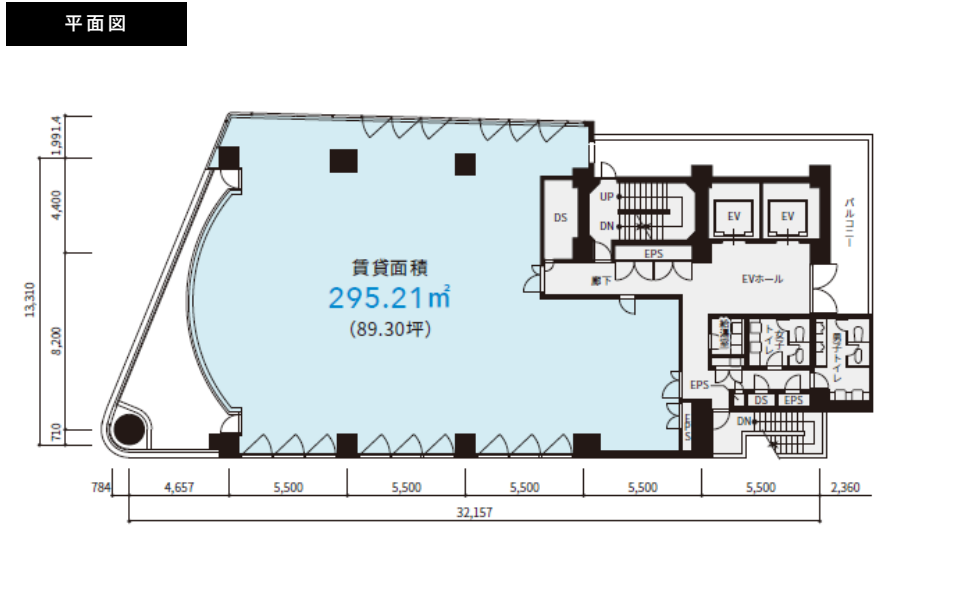
徒歩3分

C1出口

歩行者デッキ

「渋谷駅」徒歩9分、道玄坂と国道246号線との交差点に面しており、視認性に優れたビルです。

## IMAGE/PLAN



## CONTACT

**東急** 東急(株) オフィスリーシングセンター

<https://www.t-build.com/> 長谷 TEL: 080-2332-4120

## 建物概要

- 所在地[住居表示] : 東京都渋谷区円山町28番1号
- 構造 : 鉄骨鉄筋コンクリート造陸屋根
- 規模 : 地下1階付11階建
- 敷地 : 721.34㎡
- 延床面積 : 5644.91㎡
- 竣工年 : 1988年(新耐震)
- 設計監理 : 株式会社日建設計
- 施工 : 東急建設株式会社
- 賃主 : 三井住友信託銀行株式会社

## アクセス

- 東急東横線、田園都市線、J R山手線、埼京線、東京メトロ銀座線、半蔵門線、副都心線 渋谷駅・・・徒歩9分
- 京王井の頭線 渋谷駅・・・徒歩5分
- 京王井の頭線 神泉駅・・・徒歩3分

## 設備詳細

- 空調設備 : 個別空調
- 天井高 : 2,950mm (特殊階)
- 床仕様・床荷重 : OA床50mm・床荷重300kg/㎡
- 電気容量 : 25VA/㎡ (コンセント)
- セキュリティ : 非接触式ICカードシステムおよびシリンダーキー
- エレベーター : 乗用2基
- 駐車場 : あり ※空き台数については要確認

## 募集概要

変更	階数	用途	賃料	敷金	共益費	契約形態	面積	入居可能日
新規	11階	事務所	応相談	12	賃料に含む	定借	295.21㎡ (89.30坪)	2024年10月1日 (予定)

【備考】※居抜き相談可

■敷金は無利子にてお預かりし、解約時に返還させていただきます。(一部除く)  
 ■賃料、共益費等には別途消費税等がかかります。  
 ■専用部分清掃及び水道光熱費については、別途ご負担いただきます。  
 ■現状と図面が異なる場合は、現状を優先いたします。

■ 都心にありながらも喧騒を感じさせない緑豊かな山王の杜に寄り添う、タワー型複合ビル「東急キャピトルタワー」

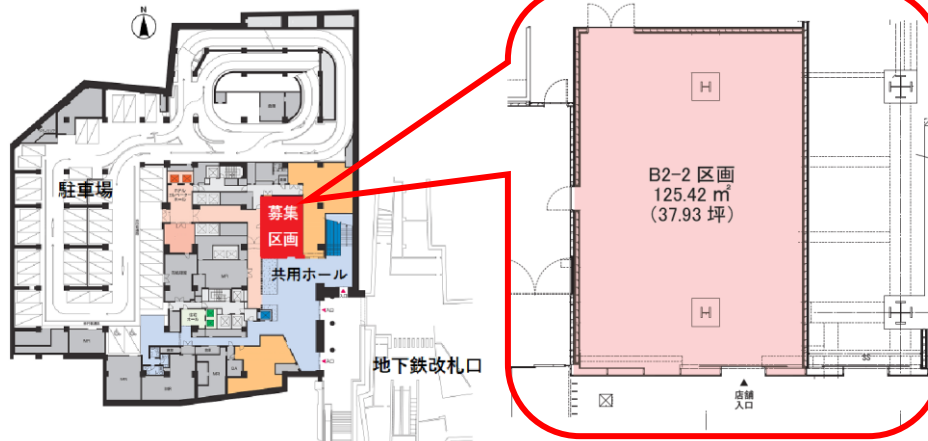
## IMAGE/PLAN



平面図

B2F 平面図

募集区画拡大図



### 募集概要

変更	階数	用途	賃料	敷金	共益費	契約形態	面積	入居可能日
新規	B2階 2区画	店舗 応相談		12	賃料に含む	定借	125.42㎡ (37.93坪)	2024年8月1日(予定)

【備考】※スケルトン渡し  
※入居不可業種については担当までご確認ください

### 建物概要

- 所在地[住居表示] : 東京都千代田区永田町二丁目10-3
- 構造 : [地上部] 鉄骨造 [地下部] 鉄骨鉄筋  
コンクリート造、鉄筋コンクリート造
- 規模 : 地上29階地下4階建塔屋3階
- 敷地 : 7938.25㎡
- 延床面積 : 87428.28㎡
- 竣工年 : 2010年(新耐震)
- 設計監理 : 永田町二丁目計画 東急設計コンサル  
タント・観光企画設計共同企業体
- 施工 : 清水建設株式会社
- 賃主 : 東急株式会社

### アクセス

東京メトロ銀座線・南北線 溜池山王駅・・・直結  
東京メトロ丸ノ内線・千代田線 国会議事堂駅・・・直結

### 設備詳細

- 空調設備 : なし
- 天井高 : 2,800 mm (仮設天井貼)
- 床荷重 : 360kg/㎡
- 電気容量 : 200VA/㎡ (電灯) ・ 200VA/㎡ (動力)
- 駐車場 : あり ※空き台数については要確認

## CONTACT

**東急** 東急(株) オフィスリーシングセンター

<https://www.t-build.com/> 小笠原 TEL : 080-1008-9993

■敷金は無利子にてお預かりし、解約時に返還させていただきます。(一部除く)  
■賃料、共益費等には別途消費税等がかかります。  
■専用部分清掃及び水道光熱費については、別途ご負担いただきます。  
■現状と図面が異なる場合は、現状を優先いたします。

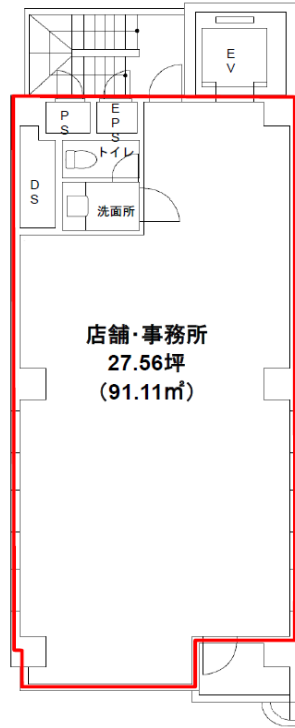


■ 渋谷駅前「宮益坂下」交差点至近の好立地なビルです。

## IMAGE/PLAN



平面図



## 募集概要

変更	階数	用途	賃料	敷金	共益費	契約形態	面積	入居可能日
新規	2階 1区画	事・店	応相談	12	賃料に含む	定借	91.11㎡(27.56坪)	2024年5月1日(予定)

【備考】※契約期間：2024/5/1～2026/3/31まで

## 建物概要

所在地[住居表示] : 東京都渋谷区渋谷1丁目14番9号  
 構造 : 鉄骨鉄筋コンクリート造  
 規模 : 地下1階地上10階建  
 敷地 : 139.67㎡  
 延床面積 : 1144.74㎡  
 竣工年 : 1988年(新耐震)  
 設計監理 : 株式会社広建設計  
 施工 : 積水ハウス株式会社  
 賃主 : 東急株式会社

## アクセス

東急東横線、田園都市線、東京メトロ銀座線、  
 半蔵門線、副都心線 渋谷駅 B3出口・・・徒歩1分  
 J R山手線、埼京線 渋谷駅 宮益坂口・・・徒歩2分

## 設備詳細

空調設備 : 個別空調  
 天井高 : 2,460mm  
 床仕様 : OA床なし  
 セキュリティ : シリンダーキー

※その他設備詳細については担当までご確認ください

## CONTACT



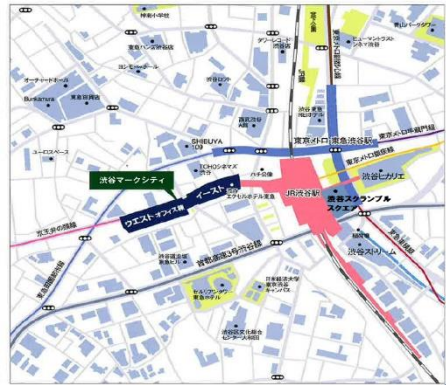
**東急** 東急(株) オフィスリーシングセンター

🌐 <https://www.t-build.com/> 📞 小笠原 TEL : 080-1008-9993

■敷金は無利子にてお預かりし、解約時に返還させていただきます。(一部除く)  
 ■賃料、共益費等には別途消費税等がかかります。  
 ■専用部分清掃及び水道光熱費については、別途ご負担いただきます。  
 ■現状と図面が異なる場合は、現状を優先いたします。

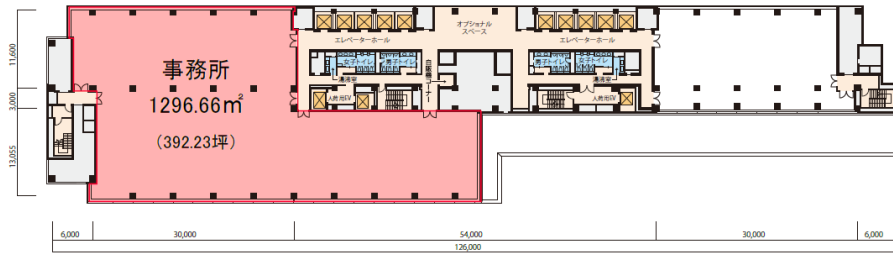
■ 渋谷マークシティは、ショッピングモール、ホテル、オフィスなどで構成される渋谷駅直結の複合施設です。

## IMAGE/PLAN



### 平面図

#### 20階 東側



#### 13階 東側



### 募集概要

変更	階数	用途	賃料	敷金	共益費	契約形態	面積	入居可能日
	20階東側	事務所	応相談	12	6,500円	定借	1296.66㎡ (392.23坪)	即入居可
	13階東側	事務所	応相談	12	6,500円	定借	925.26㎡ (279.89坪)	2024年8月1日(予定)

### 建物概要

- 所在地[住居表示] : 東京都渋谷区道玄坂一丁目12番1号
- 構造 : 鉄骨造、一部鉄骨鉄筋コンクリート造
- 規模 : 地下1階 / 地上23階建
- 敷地 : 14,420.37㎡
- 延床面積 : 138,620.49㎡
- 竣工年 : 2000年2月(新耐震)
- 設計監理 : 日本設計・東急設計コンサルタント設計共同企業体
- 施工 : 東急・鹿島・大成・戸田・清水・京王建設共同体
- 賃主 : 東京地下鉄株式会社、東急株式会社、京王電鉄株式会社

### アクセス

東急東横線・田園都市線、JR山手線・埼京線、東京メトロ銀座線・半蔵門線・副都心線、京王井の頭線  
渋谷駅直結

### 設備詳細

- 空調設備 : セントラル空調
- 天井高 : (OA床上) 2,650mm
- 床仕様・床荷重 : OA床70mm・床荷重300kg/㎡
- 電気容量 : 40VA/㎡ (コンセント)
- セキュリティ : 非接触ICカード式
- エレベーター : 乗用10基・人荷用2基
- 駐車場 : あり ※空き台数については要確認

## CONTACT



# 東急

東急(株) オフィスリーシングセンター

https://www.t-build.com/ 西山 TEL: 080-2587-4730

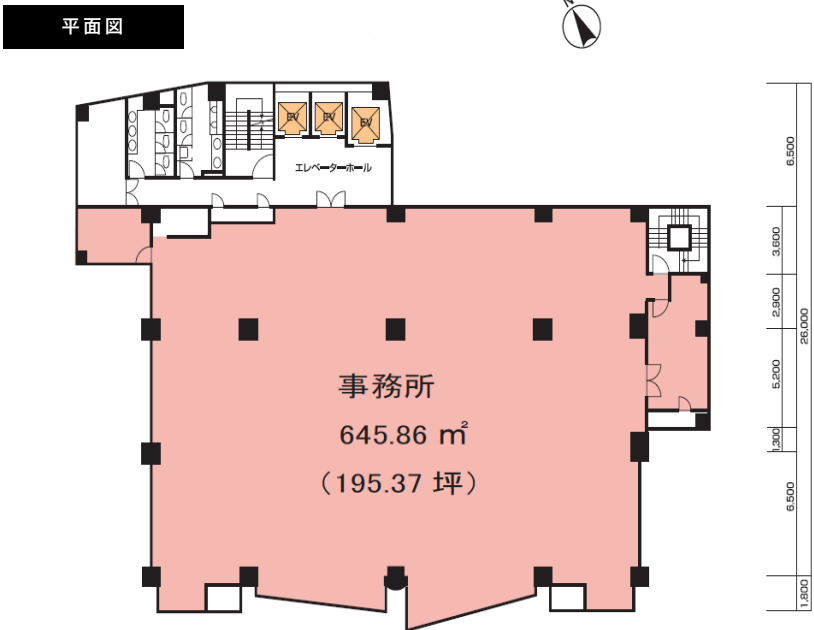
360度VR画像  
(20階)



- 敷金は無利子にてお預かりし、解約時に返還させていただきます。(一部除く)
- 賃料、共益費等には別途消費税等がかかります。
- 専用部分清掃及び水道光熱費については、別途ご負担いただきます。
- 現状と図面が異なる場合は、現状を優先いたします。

■ 渋谷駅至近、ビジネス街に位置する機動性抜群のオフィスビル

## IMAGE/PLAN



## 募集概要

変更	階数	用途	賃料	敷金	共益費	契約形態	面積	入居可能日
	5階	事務所	応相談	12	4,000円	定借	645.86㎡(195.37坪)	2024年8月1日(予定)

【備考】※居抜き相談可

## 建物概要

所在地[住居表示] : 東京都渋谷区渋谷三丁目10番13号  
 構造 : 鉄骨鉄筋コンクリート造  
 (駐車場部分: 鉄骨造亜鉛メッキ鋼板葺平家建)  
 規模 : 地下1階付地上9階建  
 敷地 : 1,077.45㎡  
 延床面積 : 7,289.38㎡  
 竣工年 : 1990年3月(新耐震)  
 設計監理 : 株式会社サンケイビル総合設計室  
 施工 : 東急建設(株) 北野建設(株) JV  
 賃主 : 東急リアル・エステート投資法人

## アクセス

JR 渋谷駅..... 徒歩5分  
 (新南口より徒歩2分)  
 東京メトロ・銀座線・半蔵門線・副都心線・  
 東急東横線・東急田園都市線・京王井の頭線  
 渋谷駅..... 徒歩5分

## 設備詳細

空調設備 : 個別空調  
 天井高 : 2,600mm  
 床仕様・床荷重 : OA床60mm・床荷重300kg/㎡  
 電気容量 : 30VA/㎡ (コンセント)  
 セキュリティ : 非接触ICカード式  
 エレベーター : 乗用2基・人荷用1基  
 駐車場 : あり ※空き台数なし

## CONTACT

**東急** 東急(株) オフィスリーシングセンター

<https://www.t-build.com/> 長谷 TEL: 080-2332-4120

■敷金は無利子にてお預かりし、解約時に返還させていただきます。(一部除く)  
 ■賃料、共益費等には別途消費税等がかかります。  
 ■専用部分清掃及び水道光熱費については、別途ご負担いただきます。  
 ■現状と図面が異なる場合は、現状を優先いたします。



■ 新横浜駅前広場に面する好立地なビルです。

## IMAGE/PLAN



平面図



## 募集概要

変更	階数	用途	賃料	敷金	共益費	契約形態	面積	入居可能日
	8階 A区画	事務所	応相談	10	3,800円	普通借	140.95㎡ (42.64坪)	即入居可
先行	6階 C区画	事務所	応相談	10	3,800円	普通借	73.28㎡ (22.17坪)	2024年6月8日(予定)

【備考】 ※用途：事務所、クリニック・窓口事務所使用可、飲食店舗不可

## 建物概要

所在地[住居表示] : 神奈川県横浜市港北区新横浜三丁目6番1号  
 構造 : 鉄骨鉄筋コンクリート造  
 規模 : 地下1階、地上9階  
 敷地 : 465.61㎡  
 延床面積 : 3,720.31㎡  
 竣工年 : 1989年3月（新耐震）  
 設計監理 : 東急建設株式会社  
 施工 : 東急建設株式会社  
 賃主 : 有限会社石川リアルエステート

## アクセス

地下鉄 新横浜 駅3番出口前から・・・ 徒歩1分  
 JR東海道新幹線、JR横浜線、相鉄東急新横浜線  
 新横浜駅から・・・・・・・・・・・・・・ 徒歩1分

## 設備詳細

空調設備 : 個別空調  
 天井高 : 2,400mm  
 床荷重 : 床荷重300kg/㎡  
 床仕様 : OA床50mm  
 電気容量 : 50VA/㎡（コンセント）  
 エレベーター : 乗用2基  
 駐車場 : なし

## CONTACT

**東急** 東急（株）オフィスリーシングセンター

<https://www.t-build.com/> 大石 TEL : 090-4365-9185

■敷金は無利子にてお預かりし、解約時に返還させていただきます。（一部除く）  
 ■賃料、共益費等には別途消費税等がかかります。  
 ■専用部分清掃及び水道光熱費については、別途ご負担いただきます。  
 ■現状と図面が異なる場合は、現状を優先いたします。

## ■ 募集物件

## 募集条件

地区	物件名	所在地/最寄駅	竣工	階数	募集条件								駐車場	備考	お問合せ先・担当 ※（貸主）	
					変更	募集 フロア	募集面積 坪	用途	契約	敷金 月数	月額賃料 円/坪	共益費 円/坪				入居日 (予定)
横浜市	Jプロポート サイドビル 	神奈川県横浜市神奈川区栄町 10番35 JR東海道線・JR京浜東北線・ 東急東横線・京浜急行線 <b>横浜駅 徒歩10分</b> 相鉄線・市営地下鉄線 <b>横浜駅 徒歩12分</b>	2001/ 1	5F/ B1F		1F 103 区画	69.92	事/店	定	12	応相談	賃料に 含む	2024年 8月7日 (予定)	有	<ul style="list-style-type: none"> <li>■天井高：2,700mm</li> <li>■床荷重：500kg/m<sup>2</sup></li> <li>■O A床：50mm</li> <li>■個別空調</li> <li>■物販・飲食は不可</li> </ul> ※詳細は担当までお問い合わせください	東急プロパティマネジメント株式会社 総合PMグループ 山本 070-2240-6416  ※（貸主）JR西日本プロパティーズ 株式会社


**東急**

 東急（株）オフィスリーシングセンター
 <https://www.t-build.com/>

- 敷金は無利子にてお預かりし、解約時に返還させていただきます。（一部除く）
- 賃料、共益費等には別途消費税等がかかります。
- 専用部分清掃及び水道光熱費については、別途ご負担いただきます。

■ 東京メトロ「表参道」から徒歩4分。飲食店や郵便局・銀行ATMが入居する青山通りに面した、視認性の高い複合ビルです。

## IMAGE/PLAN



アクセス  
「表参道駅」B2出口 徒歩4分（青山道り沿い）

### 建物概要

所在地[住居表示] : 東京都渋谷区神宮前5-52-2  
 構造 : 鉄骨・鉄骨鉄筋コンクリート造陸屋根  
 規模 : 地下2階付16階建  
 土地面積 : 4,702.82 m<sup>2</sup> / 1,422.60 坪  
 延床面積 : 28,629.19 m<sup>2</sup> / 8,660.32 坪  
 竣工年 : 1988年10月  
 設計監理 : 日本ビルプロジェクト株式会社  
 施工 : 東急・鹿島・東海興業・鉄建・日東JV  
 賃主 : 東急株式会社

### アクセス

東京メトロ銀座線・半蔵門線・千代田線  
 「表参道駅」から・・・・・・・・・・徒歩4分  
 JR山手線・埼京線 渋谷駅 宮益坂口・・・・・・・・徒歩10分

### 設備詳細

空調設備 : セントラル空調/個別空調（一部）  
 天井高 : 2,480mm  
 (11階：2,495mm 3階：2,430mm)  
 OAフロア : 50mm  
 (B1および1～5階はOAなし・11階は35mm)  
 床荷重 : 300 kg / m<sup>2</sup>  
 電気容量 : 40VA/m<sup>2</sup>  
 エレベーター : 乗用5基、荷物用2基  
 駐車場 : 平置き68台 機械式5台 計73台  
 ※別途空き状況はご相談下さい

## CONTACT

株式会社セイビ・プロパティ・マネジメント

武田 TEL : 080-4126-1716  
 03-6231-0136

■敷金は無利子にてお預かりし、解約時に返還させていただきます。（一部除く）  
 ■賃料、共益費等には別途消費税等がかかります。  
 ■専用部分清掃及び水道光熱費については、別途ご負担いただきます。  
 ■現状と図面が異なる場合は、現状を優先いたします。

## IMAGE/PLAN

### 平面図



眺望イメージ(屋上から撮影)



女子トイレ



#### 主な設備

**OAフロア** (一部なし)  
OA機器のケーブル類を床下に収納できるOAフロアが自由なレイアウトを実現します。

**24時間有人管理**  
管理室に管理者が24時間体制で常駐し、入館者の監視や巡回警備を行うことで犯罪や事故の発生を未然に防ぎます。

**駐車場73台** (運営: 日本駐車場開発株式会社)  
地下2階に機械式5台、平置68台の駐車場があります。屋内式の駐車場はセキュリティーの面でも安心です。

**商業施設** (OVAL PLAZA)  
地下1階~1階に便利施設(コンビニ、郵便局、銀行ATM)や飲食店が入居しており、気軽にご利用いただけます。

### 募集概要

変更	階数	用途	賃料	敷金	共益費	契約形態	面積	入居可能日
	12階	事務所	応相談	12	賃料に含む	定借	969.42m <sup>2</sup> (293.24坪)	2025年1月 (予定)
	11階	事務所	応相談	12	賃料に含む	定借	969.42m <sup>2</sup> (293.24坪)	2025年1月 (予定)
	9階	事務所	応相談	12	賃料に含む	定借	969.42m <sup>2</sup> (293.24坪)	2025年1月 (予定)
	8階	事務所	応相談	12	賃料に含む	定借	969.42m <sup>2</sup> (293.24坪)	2025年1月 (予定)

### CONTACT

株式会社セイビ・プロパティ・マネジメント



武田 TEL: 080-4126-1716  
03-6231-0136

■敷金は無利子にてお預かりし、解約時に返還させていただきます。(一部除く)  
■賃料、共益費等には別途消費税等がかかります。  
■専用部分清掃及び水道光熱費については、別途ご負担いただきます。  
■現状と図面が異なる場合は、現状を優先いたします。



■ 募集委託物件

募集条件




地区	物件名	所在地/最寄駅	竣工	階数	募集条件								駐車場	備考	お問合せ先・担当 ※(貸主)	
					変更	募集 フロア	募集面積 坪	用途	契約	敷金 月数	月額賃料 円/坪	共益費 円/坪				入居日 (予定)
	東急新横浜南ビル 	神奈川県横浜市港北区篠原町 3014番 東海道新幹線、JR横浜線 新横浜駅篠原口 徒歩1分 東急新横浜線、相鉄新横浜線、 横浜市営地下鉄(ブルーライン) 新横浜駅 徒歩2分	1990/ 3	5F/ B1F		B1F (分割)	45.15	事・店	定	12	応相談	賃料に 含む	即入居 可	有	<ul style="list-style-type: none"> <li>■天井高:2,600mm</li> <li>■床荷重:300kg/㎡</li> <li>■個別空調:空調なし</li> <li>■OA床:なし</li> <li>■オフィス、クリニックどちらも可。</li> </ul> ※物販・飲食・スクールは不可。	株式会社セイビ・プロパティ・マネジ メント 武田・大下 03-3664-8820  ※(貸主) 東急株式会社
横浜市	クイーンズタワー B棟・C棟 	神奈川県横浜市西区 みなとみらい二丁目3番5号 横浜高速鉄道みなとみらい線 みなとみらい駅直結 JR根岸線、市営地下鉄線 桜木町駅 徒歩10分	1997/ 6	B棟 28F/ B5F  C棟 21F/ B5F	新規	B-19F (海側)	117.7	事	普	12	応相談	7,000	2024年 10月1日	有	<ul style="list-style-type: none"> <li>■天井高2,730mm ※C-17Fは3,000mm</li> <li>■フリーアクセス 70mm</li> <li>■電気容量 70VA/㎡(コンセント+照明)</li> <li>■セントラル空調</li> </ul>	住商ビルマネージメント株式会社 黒須・横石・井上 045-682-4981  ※(貸主) 合同会社TRY90
					申込	C-17F (海側)	55.75	事	普	12	応相談	7,000	即入居 可			
						C-16F (海側)	54.87	事	普	12	応相談	7,000	2024年 6月1日			
						C-14F (海側)	44.22	事	普	12	応相談	7,000	即入居 可			
						C-14F (海側)	44.79	事	普	12	応相談	7,000	即入居 可			
					新規	C-14F (山側)	39.85	事	普	12	応相談	7,000	2024年 10月1日			
						C-12F (山側)	54.87	事	普	12	応相談	7,000	2024年 5月1日			
						C-11F (山側)	95.86	事	普	12	応相談	7,000	2024年 8月1日			
						C-8F (山側)	58.50	事	普	12	応相談	7,000	即入居 可			
	C-8F (山側)	27.43	事	普	12	応相談	7,000	2024年 9月1日								



## ■ 商業物件


## ・ 募集物件

## 募集条件

地区	物件名	所在地/最寄駅	竣工	階数	変更	募集 フロア	募集面積 坪	用途	契約	敷金 月数	月額賃料 円/坪	共益費 円/坪	入居日 (予定)	駐車場	備考	お問合せ先・担当 ※(貸主)
世田谷区	九品仏駅前ビル 	東京都世田谷区奥沢七丁目20番19号 東急大井町線 九品仏駅 徒歩1分 自由が丘駅・尾山台駅 徒歩11分	1986/6	3F	申込	2F	44.16	店	定	10	応相談	賃料に含む	即入居可	無	<ul style="list-style-type: none"> <li>■九品仏駅隣接の好立地</li> <li>■鉄道隣接管理敷地上の建物のため、鉄道運行に関連する個別特約あり</li> <li>■HP(t-build)未掲載の為、詳細は担当へお問い合わせください。</li> </ul>	東急プロパティマネジメント株式会社 PM(2)グループ 平田 070-8718-4474  ※(貸主) 東急株式会社
世田谷区	世田谷線下高井戸駅構内店舗 	東京都世田谷区松原三丁目29番17号 世田谷線下高井戸駅より徒歩約0分 京王線下高井戸駅より徒歩約0分	1994	2F	先行	2F 6区画	6.81	店	定	8	応相談	賃料に含む	即入居可	無	<ul style="list-style-type: none"> <li>■天井高：2,700mm</li> <li>■電気容量：12KVA（電灯のみ）</li> <li>■2027年3月末までの契約</li> <li>■HP(t-build)未掲載の為、詳細は担当へお問い合わせください。</li> </ul>	東急プロパティマネジメント株式会社 PM(2)グループ 小笠原 070-4064-3390  ※(貸主) 東急株式会社
目黒区	学大高架下15ブロック	東京都目黒区碑文谷六丁目7番22号 東急東横線学芸大学駅より徒歩4分	1978 ※	2F	新規	2F 202区画	53.84	事・店	定	10	応相談	賃料に含む	2024年11月1日	無	<ul style="list-style-type: none"> <li>※2024年10月に耐震補強工事済</li> <li>■スケルトン渡し</li> <li>■天井高：2,850mm</li> <li>■入居不可業種：飲食、医療</li> <li>■HP(t-build)未掲載</li> <li>■詳細は「学芸大高架下」で検索！ <a href="https://gakudai-koukashita.com/">https://gakudai-koukashita.com/</a></li> </ul> 	東急プロパティマネジメント株式会社 PM(2)グループ 小宮 080-8734-8113 小池 070-3870-4385  ※(貸主) 東急株式会社



東急

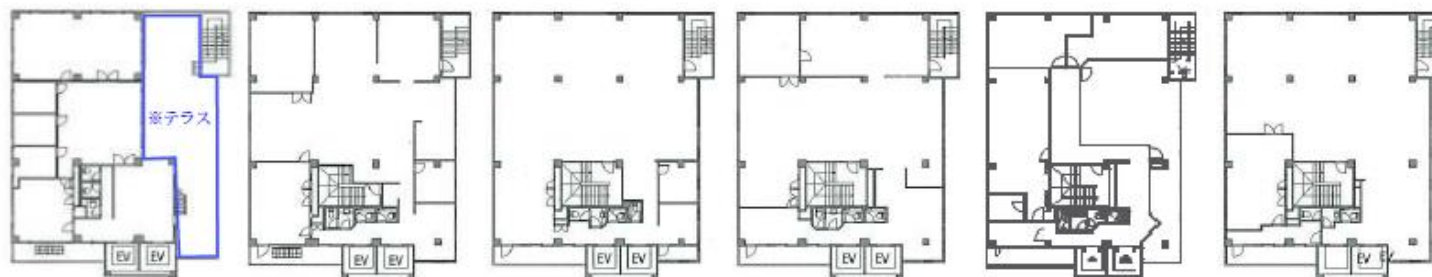
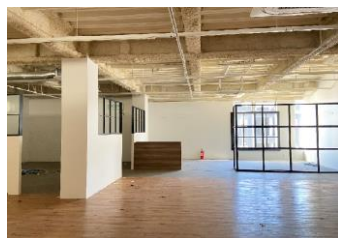
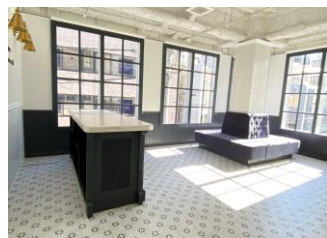
東急(株) オフィスリーシングセンター  <https://www.t-build.com/>

■敷金は無利子にてお預かりし、解約時に返還させていただきます。(一部除く)  
 ■賃料、共益費等には別途消費税等がかかります。  
 ■専用部分清掃及び水道光熱費については、別途ご負担いただきます。

# パシフィックマークス渋谷公園通り 1996年竣工

■ 隣には北谷公園、周辺にはアパレル店や飲食店が多数あり、車通りが少なく働きやすい環境です。

## IMAGE/PLAN



7F/約63.99坪 6F/約88.96坪 5F/約88.96坪 4F/約88.96坪 3F/約88.96坪 2F/約88.96坪

※テラスは7階ご契約者様の専用利用となります。また、テラスは管理範囲のため賃料算定面積には含まれません。

### 募集概要

変更	階数	用途	賃料	敷金	共益費	契約形態	面積	入居可能日
	7階	事務所	応相談	応相談	賃料に含む	定借	約63.99坪	即入居可
	6階	事務所	応相談	応相談	賃料に含む	定借	約88.96坪	即入居可
	5階	事務所	応相談	応相談	賃料に含む	定借	約88.96坪	即入居可
	4階	事務所	応相談	応相談	賃料に含む	定借	約88.96坪	即入居可
	3階	事務所	応相談	応相談	賃料に含む	定借	約88.96坪	即入居可
	2階	事務所	応相談	応相談	賃料に含む	定借	約88.96坪	即入居可

- \* 居抜き（現況有姿）での引き渡し
- \* 本物件の賃貸借契約が成立した場合、客付け会社様にAD1か月お支払いいたします。
- \* 一括貸し優先から、フロア毎貸しも相談可能に変更

### 建物概要

所在地[住居表示] : 東京都渋谷区神南一丁目6番3号  
 構造 : 鉄骨造  
 規模 : 地上7階  
 貸主 : 株式会社ベイクルーズ（転貸人）

### アクセス

JR線「渋谷」駅から・・・・・・・・・・ 徒歩8分



## CONTACT

貸主：株式会社ベイクルーズ（転貸人）

https://www.baycrews.co.jp/ 内田 TEL：080-4959-9943・鈴木 TEL：080-9671-0778

360度VR画像



- 敷金は無利子にてお預かりし、解約時に返還させていただきます。（一部除く）
- 賃料、共益費等には別途消費税等がかかります。
- 専用部分清掃及び水道光熱費については、別途ご負担いただきます。
- 現状と図面が異なる場合は、現状を優先いたします。

# シェアオフィス募集のご案内

— 2024年4月 —



## 【お問い合わせ先】

貸主・運営会社 UDS株式会社

☎ 担当者：金塚 090-9365-8944

✉ [y-kanezuka@uds-net.co.jp](mailto:y-kanezuka@uds-net.co.jp)

🖥 <https://ohkk.jp/office/>

【所有者】 東急株式会社

\* 最新の募集状況等は担当者までお問い合わせください

\* 物件の詳細はHPをご覧ください

■ 池尻大橋駅から徒歩3分。2023年8月、RNにより新たな複合施設として生まれ変わりました。

## IMAGE/PLAN



## 募集概要

変更	階数	用途	賃料	共益費	契約形態	面積	入居可能日
	3階	302 事務所	690,000円	75,900円	定借	84.62㎡ (25.6坪)	即入居可
	3階	303 事務所	240,000円	26,400円	定借	23.93㎡ (7.2坪)	即入居可
	3階	305 事務所	420,000円	46,200円	定借	51.72㎡ (15.6坪)	即入居可
	3階	310 事務所	230,000円	25,300円	定借	21.88㎡ (6.6坪)	即入居可

BOOTH：月額¥52,000（税込 ¥57,200）DESK：月額¥37,000（税込 ¥40,700）



302区画【1組限定！】セットアップオフィスプラン実施中

このたび、家具付きルームを一部屋だけご用意いたしました。

- ・月額賃料・共益費は上記そのまま、無料で家具をご利用いただけます。
- ・内装コストゼロで今すぐ入居開始可能です！

## 建物概要

所在地〔住居表示〕：東京都目黒区東山3-7-11  
 構造：鉄骨鉄筋コンクリート造  
 規模：地上5階・地下1階  
 敷地：1,091.55㎡（330.19坪）  
 延床面積：3,735.71㎡（1,130.05坪）  
 竣工年：1975年5月（2023年6月改修）  
 設計監理・施工：株式会社竹中工務店（新築時）  
 株式会社東急Re・デザイン（改修時）  
 所有者：東急株式会社  
 賃主：UDS株式会社

## アクセス

東急田園都市線「池尻大橋」駅から・・・ 徒歩 3分  
 東急東横線「中目黒」駅から・・・ 徒歩16分  
 東京メトロ日比谷線「中目黒」駅から・・・ 徒歩16分  
 京王井の頭線「神泉」駅から・・・ 徒歩17分

## 設備詳細

空調設備：個別空調  
 天井高：2,200mm（スケルトン仕様）  
 床仕様・床荷重：OA床70mm・床荷重300kg/㎡  
 セキュリティ：シリンダ錠  
 エレベーター：乗用2基  
 駐車場：あり（地下平面駐車場13台）  
 駐輪場：あり（バイク7台・自転車14台）  
 ※駐車場・駐輪場ともに空き台数要確認

## CONTACT



東急

賃主・運営会社 UDS株式会社

https://ohkk.jp/office/



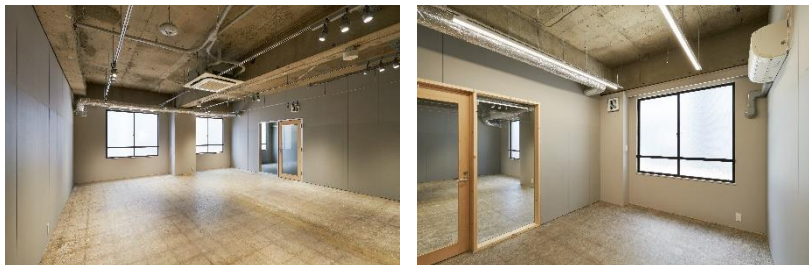
担当者：金塚 (TEL：090-9365-8944/Mail：[y-kanezuka@uds-net.co.jp](mailto:y-kanezuka@uds-net.co.jp))

- 敷金なし、保証会社必須（委託料 別途料金）となります。
- 賃料、共益費等には別途消費税等がかかります。
- 賃料には水光熱費、WEB会議ブース費を含みます。
- 月額5,500円（別途消費税等）で登記も可能です。

■ 池尻大橋駅から徒歩3分。2023年8月、RNにより新たな複合施設として生まれ変わりました。

## IMAGE/PLAN

## ROOM PLAN



様々な大きさの専用オフィス区画をご用意。  
シンプルな内装で、家具の持ち込みで自由にカスタマイズが可能。

## BOOTH PLAN/DESK PLAN



個人事業主やフリーランス向けの登記可能な専用ブース。  
施設内にはWEB会議ブースや会議室も備え、自社オフィスとしての利用に最適。

## &lt; 詳細 &gt;

契約種別：施設利用契約  
契約期間：6か月間（自動更新）  
利用料：BOOTH：月額¥52,000（税込 ¥57,200）  
DESK：月額¥37,000（税込 ¥40,700）  
登記利用：上記プラス月額税込5,500円

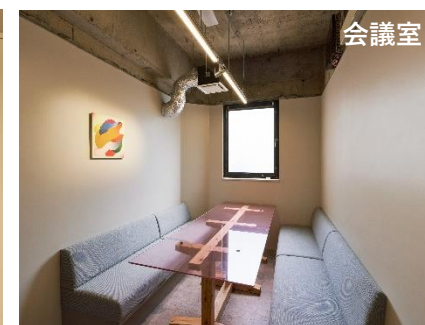
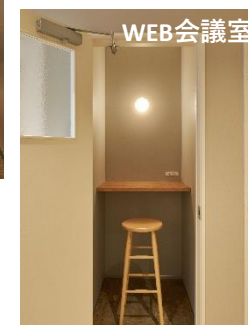
## &lt; 無料サービス &gt;

会議室、インターネット、WEB会議ブース、専用ポスト、プリンター、スキャナー、宅配ボックス、社名版、シンク・レンジ

## 共用LOUNGE/WEB会議ブース/会議室



すべてのメンバーがラウンジスペースを自由に使用可。  
コミュニティマネージャーが滞在するこのラウンジでは、中のメンバー同士や打ち合わせで訪れた仕事仲間同士がつながることも可能。



## Other floor



1Fにはカフェ・レストラン、  
4F/5Fにはホテルレジデンス・サウナを併設。  
打ち合わせや会食、仕事の合間のリフレッシュなど、さまざまなシーンでの活用が可能。

## CONTACT



東急

貸主・運営会社 UDS株式会社

https://ohkk.jp/office/



担当者：金塚 (TEL：090-9365-8944/Mail：[y-kanezuka@uds-net.co.jp](mailto:y-kanezuka@uds-net.co.jp))

360度VR画像



---

# 東急株式会社・渋谷エリア 環境への取り組み



当社は創業以来、理想的な生活環境の創造に向け、公共交通整備と都市開発を両輪とした「まちづくり」を進めてきました。私たちが大切にしてきたもの、それは「人と街と環境の調和」であり、地域や社会と共に取り組む、SDGsを実現するまちづくりです。これからも皆さまと共に、環境と調和する持続可能なまちづくりを推進していきます。



## 東急株式会社（連結）が貢献するSDGs（SDGs宣言）

“美しい生活環境の創造”を目指し、交通をはじめとした生活インフラやサービスと一体となったサステナブルな『まちづくり』に取り組み、事業成長と社会課題解決を両立させ、SDGsに貢献します。

## 環境ビジョン2030

当社では、SDGsの「11:住み続けられるまちづくりを」を事業を通じて達成すべき中核的ゴールとし、その実現に向け「脱炭素・循環型社会」に一層取り組むべく、「環境ビジョン2030」を策定しました。



環境ビジョン2030

## 再生可能エネルギーの導入

当社は以下の目標を掲げ、再生可能エネルギーへの切替を進めています。

### 目標

当社所有賃貸不動産（※1）の電力を2025年度までに100%（※2）再生可能エネルギーへ切替

### 実績例

「渋谷ストリーム」「グランベリーパーク」「東急歌舞伎町タワー」では、新設の太陽光発電所を活用したオフサイトコーポレートPPA（※3）を導入し、2023年度より稼働開始しています。また、「渋谷ヒカリエ」「東急キャピトルタワー」「青山オーバルビル」などでも再生可能エネルギーを導入しています。

※1 売却または取り壊し予定物件、テナントが電力契約している物件、ホテル・住宅物件、当社がエネルギー管理権限を有しない一部の共同事業物件を除く

※2 テナント専用部を含む建物全体が対象 ※3 場所の離れた発電所から需要場所へ送配電系統を通じて電気を供給することを前提に、発電事業者・小売電気事業者・需要家が長期・固定価格で電力購入契約を結ぶ、電力供給・調達方法



# 渋谷エリアでの環境への取り組み

渋谷駅周辺で「100年に一度」といわれる再開発を進めている東急グループ。

持続可能なまちづくりを目指す渋谷のまちづくり戦略に基づき、環境との調和に向けたさまざまな取り組みを行っています。

## 施設・設備

### 渋谷アクシュ

脱炭素に向けたサステナブルなまちづくりを目指し、環境配慮型ビルとして省エネルギー施策を積極的に実施しています。「ZEB Oriented」認証に加え、オフィス部分で建築物省エネルギー性能評価制度（BELS）の「ZEB Ready」認証も取得。今後、「CASBEE-WO認証制度」におけるSランクも取得予定であり、建物利用者の健康性や快適性の増進にも取り組みます。



### 渋谷スクランブルスクエア

水資源の有効活用と下水道施設への負荷低減を目的に水利用の低減につながる水資源に配慮した取り組みを行っています。店舗厨房排水や雑排水は、建物の地下6階に設置した中水設備によって、微生物などで分解した後、活性炭で浄化。浄化した水はトイレの洗浄水として再利用することで、水資源の有効活用と下水道施設への負荷低減を実現しています。

他にも、屋上への太陽光パネルの設置やビル南側側面への壁面緑化によるCO<sub>2</sub>排出量の抑制にも取り組み、さらには周辺施設と熱源（冷熱・温熱）の相互利用を可能とするなど、地域としてのエネルギー最適化を目指しています。



### 渋谷ストリーム

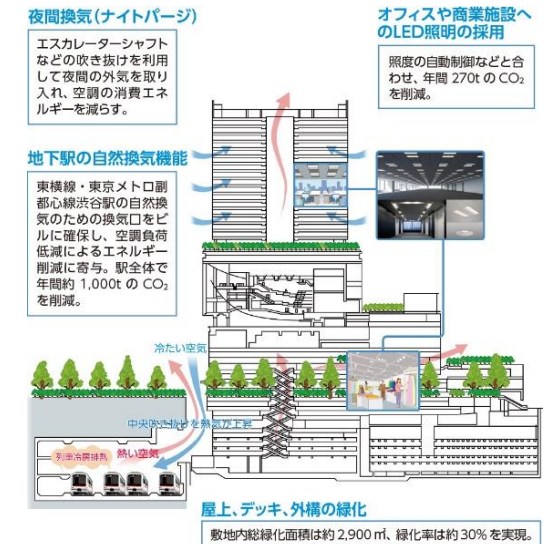
隣接する「渋谷スクランブルスクエア」の熱源を熱導管によって接続、一体の地域冷暖房施設として新設し、双方で熱エネルギーの効率的な熱融通を行うことにより、地域における総合エネルギー効率の向上を図っています。その他にもBEMSやコージェネレーションの導入により、省エネルギーを実現しています。



### 渋谷駅・渋谷ヒカリエ

地下5階の大規模な渋谷駅では、駅直結の高層複合施設「渋谷ヒカリエ」と一体となって行う大規模自然換気システムを採用し、大幅な省エネルギー化を実現しています。他にも、ホームの床下や天井には冷却チューブを設置し冷水を循環させる「放射冷房方式」も採用しています。

さらに「渋谷ヒカリエ」では、夜間の外気の取り入れにより空調の消費エネルギーを減らす「夜間換気（ナイトパーズ）」や、屋上や外構の緑化も行っています。



●2008年 国土交通省「住宅・建築物省CO<sub>2</sub>推進モデル事業（現：住宅・建築物環境対策事業）」採択  
●2013年 「DBJ Green Building認証 Platinum 2012」取得

### 渋谷ストリーム（渋谷川の再生）

官民連携のもと、清流復活水を利用した「壁泉」によって渋谷川を再生し、渋谷川遊歩道「渋谷リバーストリート」を整備しました。

周囲には桜並木や芝生広場などのパブリックスペースを創出。また、定期的に『渋谷川をぐるっと一周、ゴミ拾い』と題した清掃活動を渋谷リバーストリートと明治通り沿いで行っています。



### 渋谷ヒカリエ（ポタニカルライトの実証実験）

2023年7月より東京23区内の商空間として初めて、植物の力で発電するポタニカルライトの常設実証実験をヒカリエデッキにて開始しました。

ポタニカルライトとは、株式会社グリーンディスプレイが提供する植物の力で発電する未来のエネルギーで、植物と共存する微生物が生命活動をする際に、土や水の中で放出される電子を利用して発電します。



### 渋谷キャスト（地域での活動）

環境活動に取り組む団体・企業と協力して、渋谷の街の緑に触れるイベントや、渋谷キャスト周辺や渋谷区内の飲食店舗を対象としたリユース容器シェアリングサービスの実証実験など、施設の中にとどまらない渋谷エリア全体を舞台とした環境への取り組みを実施しています。



### 渋谷駅東口雨水貯留施設の設置

すり鉢状の最も低い位置にある渋谷駅において、近年増加している集中豪雨への浸水対策として、渋谷駅東口広場の地下約25mの深さに、約4,000トンの雨水を一時的に貯水できる渋谷駅東口雨水貯留施設が2020年8月に完成しました。1時間あたり50mm~75mmの強さの雨が降った際、雨水貯留施設に雨水を溜め、天候の回復後に古川幹線下水へポンプアップにより排水。この雨水貯留施設の整備により安全・安心なまちづくりが実現します。

